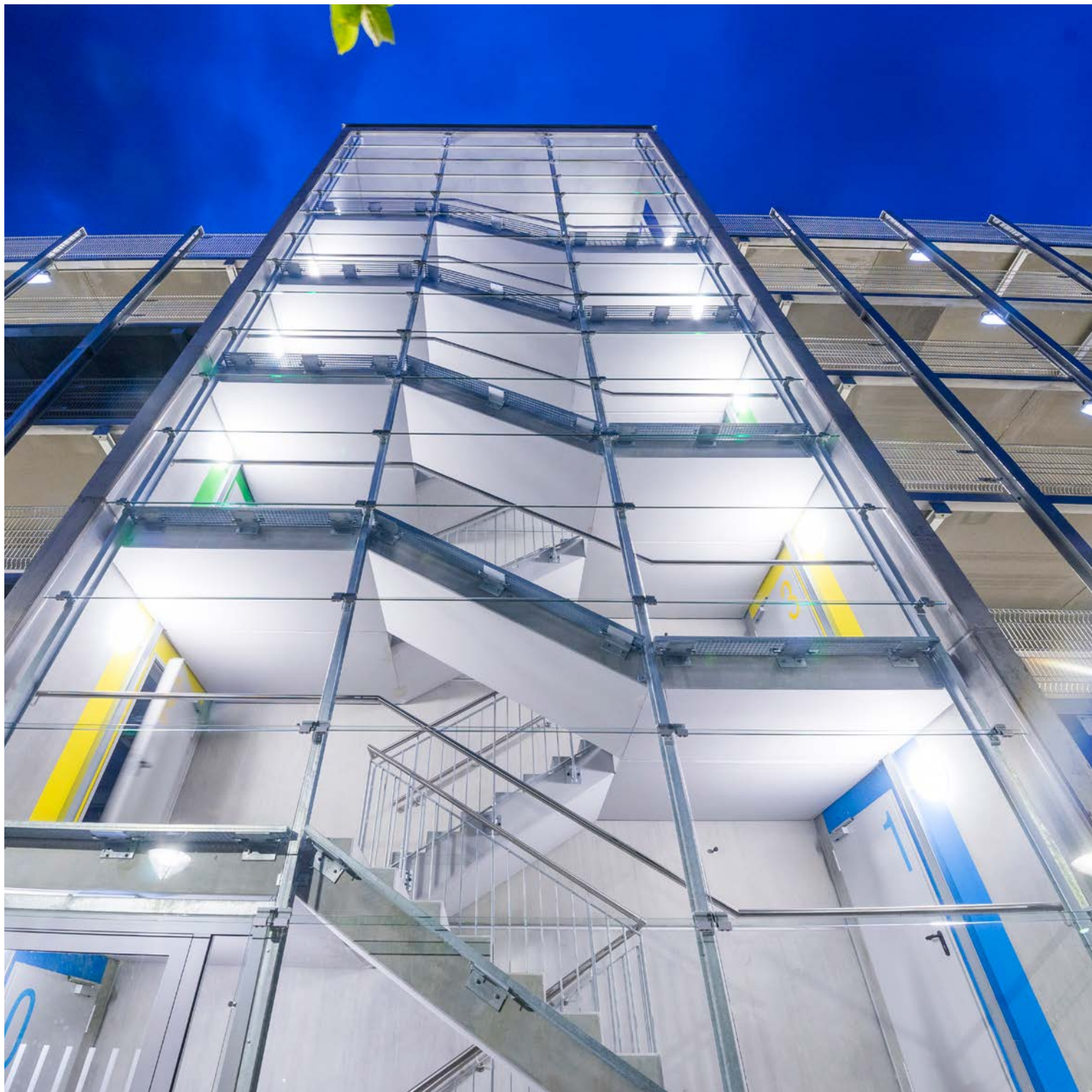
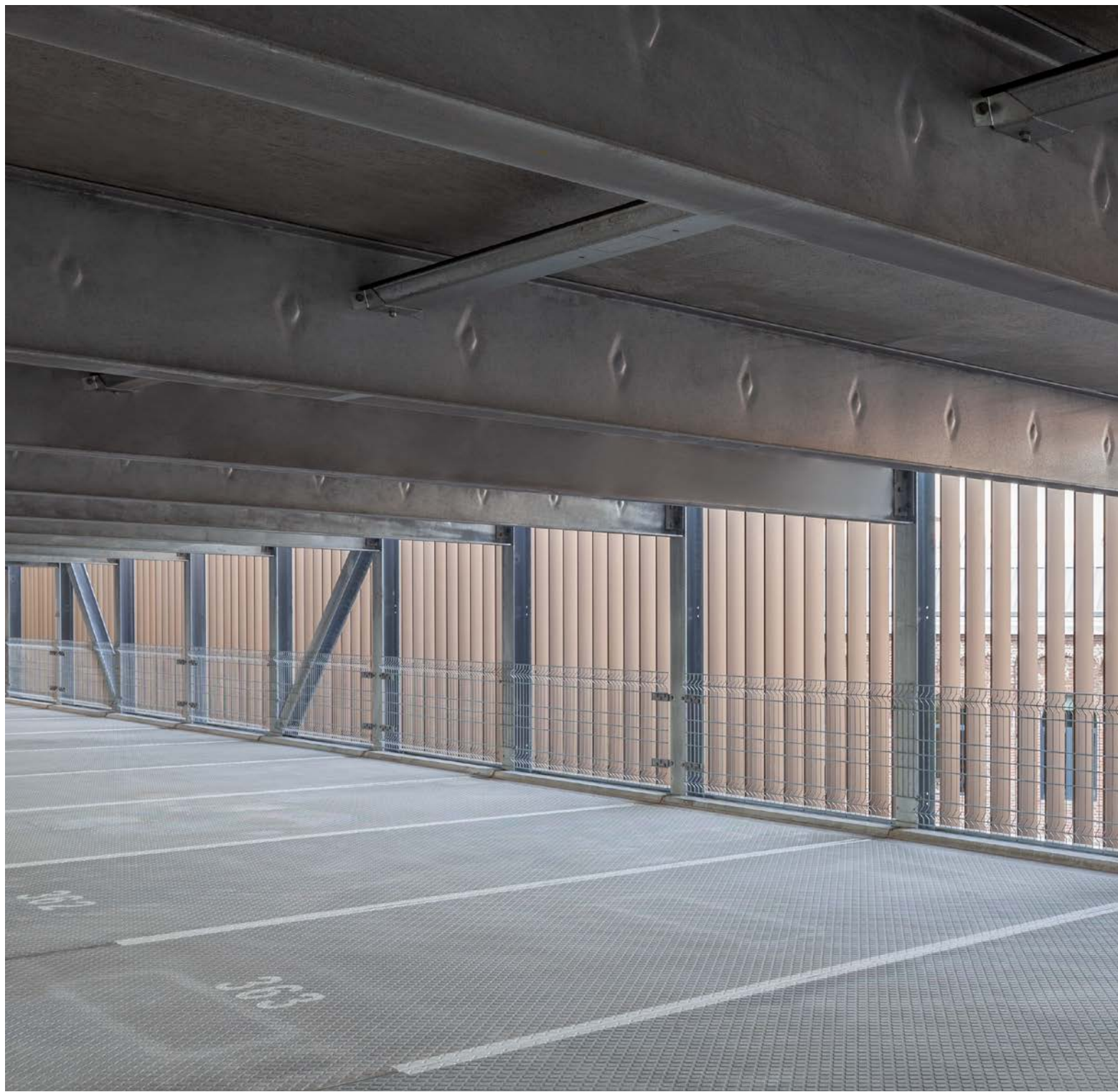


Parkhausfacetten



Parkhausfacetten

Intro	04
Cortenstahl/Klinkermauerwerk-Fassade	06
Gittermatten-Fassade	10
Isopaneel-Fassade	14
Lamellen-Fassade	20
Lamellen-Fassade mit PV-Anlage	34
Lisenen-Fassade	36
Ohne Fassade	44
Streckmetall-Fassade	56
Max Bögl	58





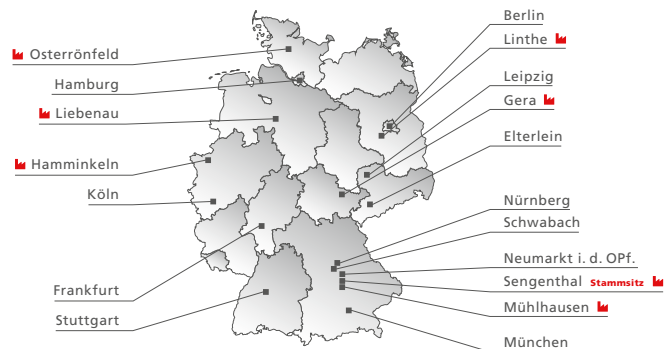
Hervorragend

Parkhausfacetten

Parkhäuser von Max Bögl setzen nicht nur auf eine wirtschaftliche und effiziente Fertigteilbauweise bei höchster Qualität. Durch Anwendung modernster Fassadentechnologien ergibt sich auch eine Vielzahl an individuellen Gestaltungsmöglichkeiten. So lassen sich Fassaden und Treppenhäuser mit den unterschiedlichsten Farben, Formen und Materialien realisieren.

Mit dem Parkhaus erhalten Sie ein hochfunktionales Gebäude von langer Lebensdauer bei geringem Instandhaltungsaufwand, das auch ästhetische Ansprüche erfüllt.

Auf den folgenden Seiten können Sie sich von unseren Referenzen inspirieren lassen. Gerne beraten Sie unsere Parkhaus-Experten direkt vor Ort. Mit 19 Standorten und sieben eigenen Fertigteilwerken sind unsere Ansprechpartner stets in Ihrer Nähe.



Cortenstahl-Streckmetall-/ Klinkermauerwerk-Fassade

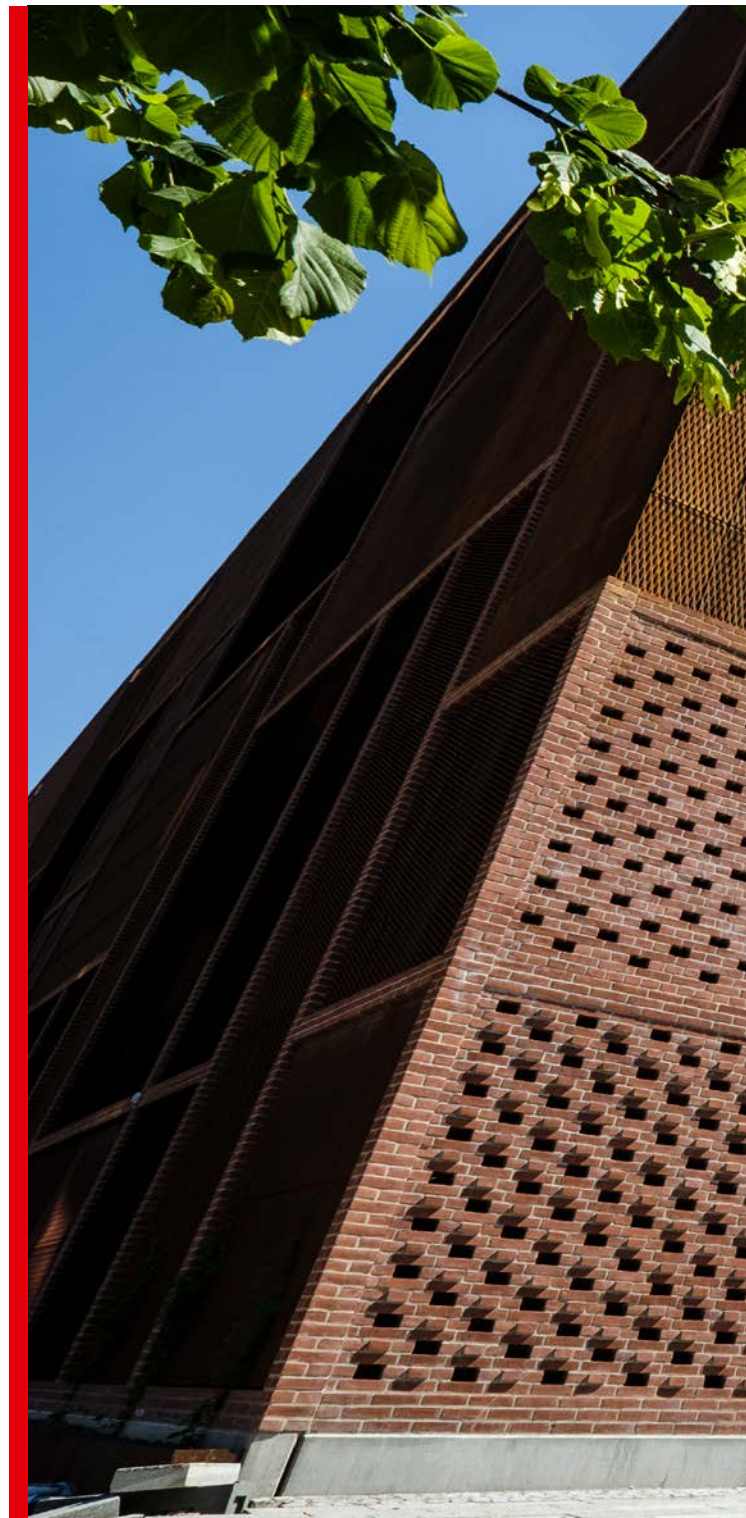
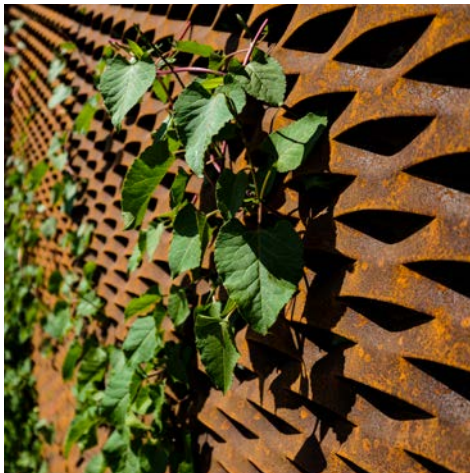
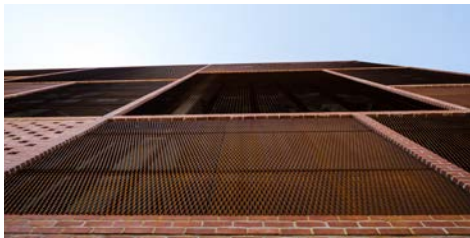
Bauvorhaben Parkhaus Ejler Bille in Kopenhagen

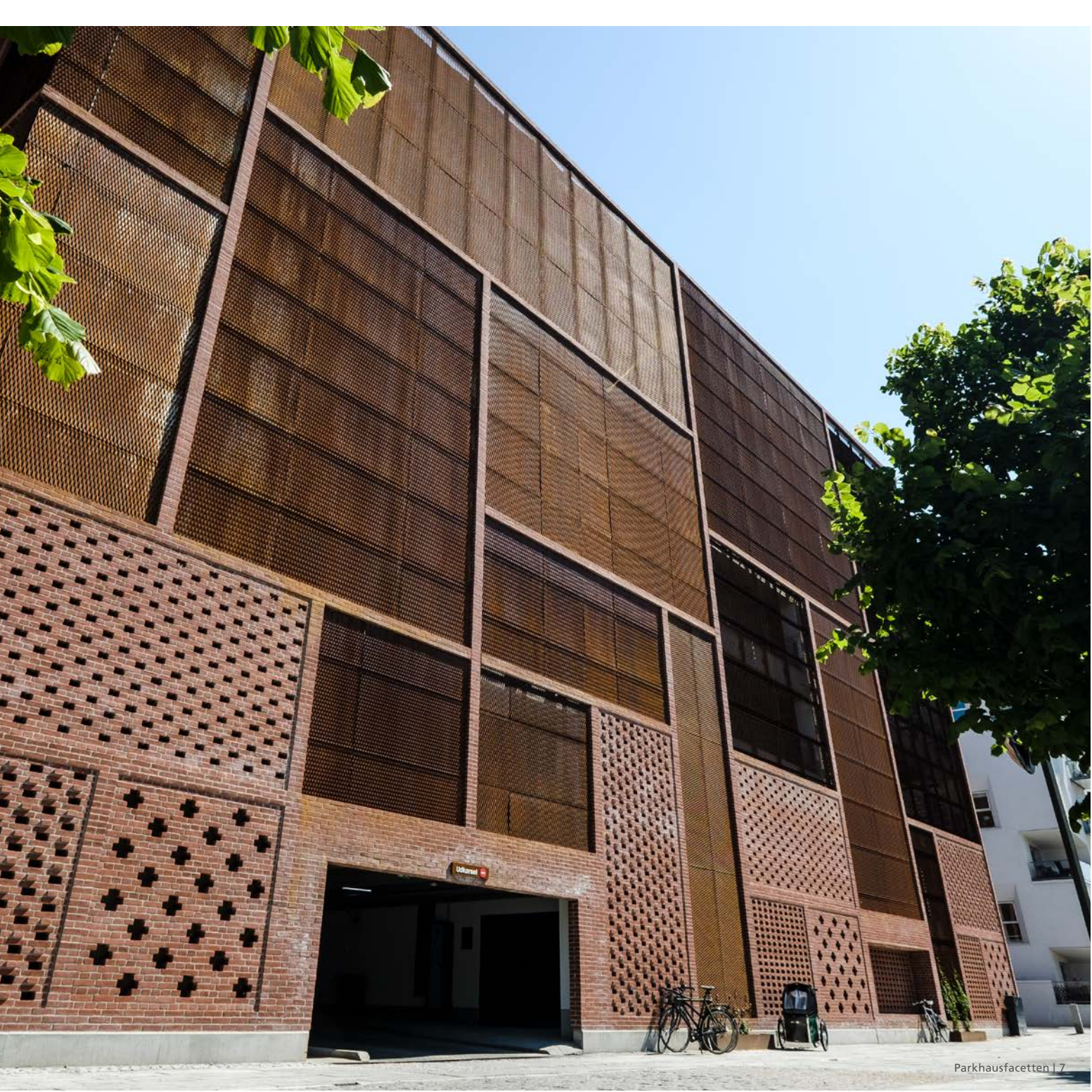
Stellplätze 610

System Betonfertigteilbauweise

Treppenhaus Cortenstahl-Streckmetall-/
Klinkermauerwerk-Fassade

Bauzeit 12/16 bis 01/18





Klinker-/Streckmetall-Fassade mit Edelstahlnetzen

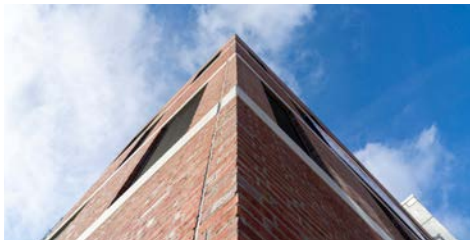
Bauvorhaben	Parkhaus Hoebig in Rüsselsheim
--------------------	--------------------------------

Stellplätze	339
--------------------	-----

System	Stahlverbundbauweise
---------------	----------------------

Treppenhaus	Profilglasfassade
--------------------	-------------------

Bauzeit	08/20 bis 03/21
----------------	-----------------





Gitterrost-Fassade verzinkt

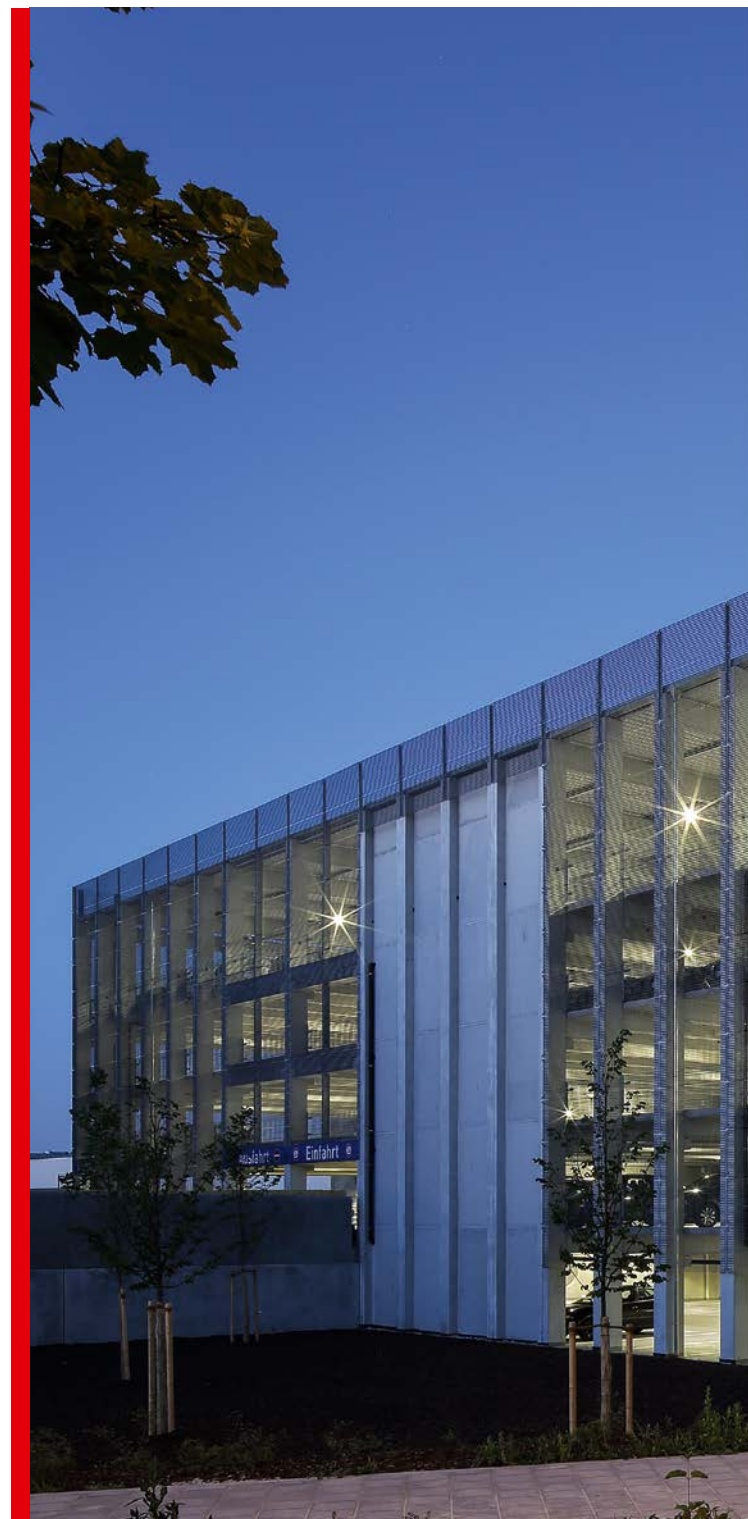
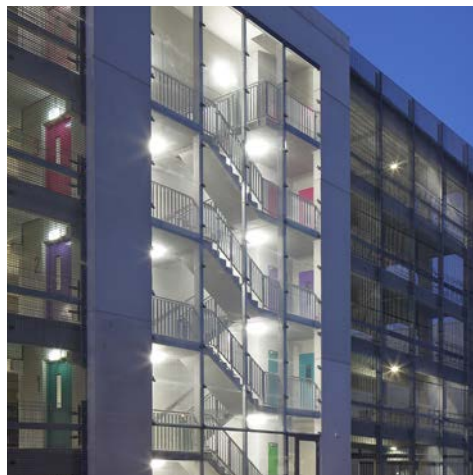
Bauvorhaben	Parkhaus GVZ bei Halle J in Ingolstadt
-------------	--

Stellplätze	418
-------------	-----

System	Betonfertigteilbauweise
--------	-------------------------

Treppenhaus	Schuppenglasfassade
-------------	---------------------

Bauzeit	08/14 bis 12/14
---------	-----------------





Gittermatten-Fassade

Bauvorhaben Parkhaus Kuka in Augsburg

Stellplätze 992

System Stahlverbundbauweise

Haupttreppenhaus Schuppenglasfassade

Bauzeit 05/17 bis 06/18





Isopaneel-Fassade

gelocht und begrünt

Bauvorhaben	Parkhaus VW in Hannover
Stellplätze	736
System	Betonfertigteilbauweise
Treppenhaus	Profilglasfassade
Bauzeit	07/12 bis 04/13





Isopaneel-/Streckmetall-Fassade

Bauvorhaben	Parkhaus Liebherr-Aerospace in Lindenberg
--------------------	--

Stellplätze	1.635
--------------------	-------

System	Stahlverbundbauweise
---------------	----------------------

Treppenhaus	Schuppenglasfassade
--------------------	---------------------

Bauzeit	05/14 bis 06/15
----------------	-----------------





Isopaneel-/Lamellen-Fassade

Bauvorhaben	Parkhaus an einem Logistikzentrum in Mönchengladbach
Stellplätze	1.088
System	Stahlverbundbauweise
Treppenhaus	offen (ohne Fassade)
Bauzeit	06/18 bis 05/19





Holzlamellen-Fassade

Bauvorhaben	Parkhaus Krones in Neutraubling
Stellplätze	786
System	Stahlverbundbauweise
Treppenhaus	Schuppenglasfassade
Bauzeit	03/15 bis 10/15

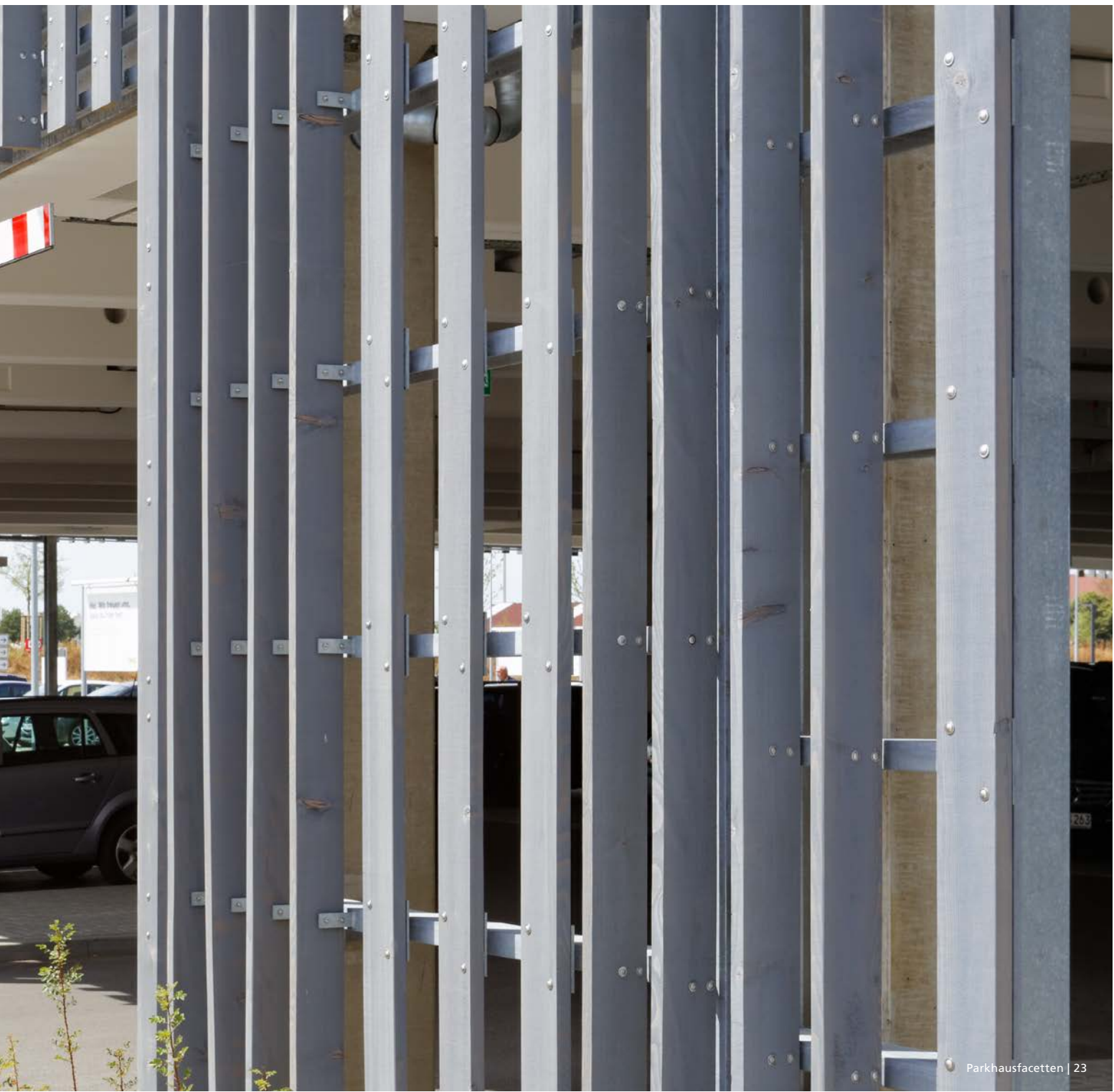




Holzlamellen-Fassade

Bauvorhaben	Parkhaus Ikea in Kaarst
Stellplätze	510
System	Betonfertigteilbauweise
Treppenhaus	Betonfassade
Bauzeit	08/16 bis 10/17





Holzlamellen-Fassade

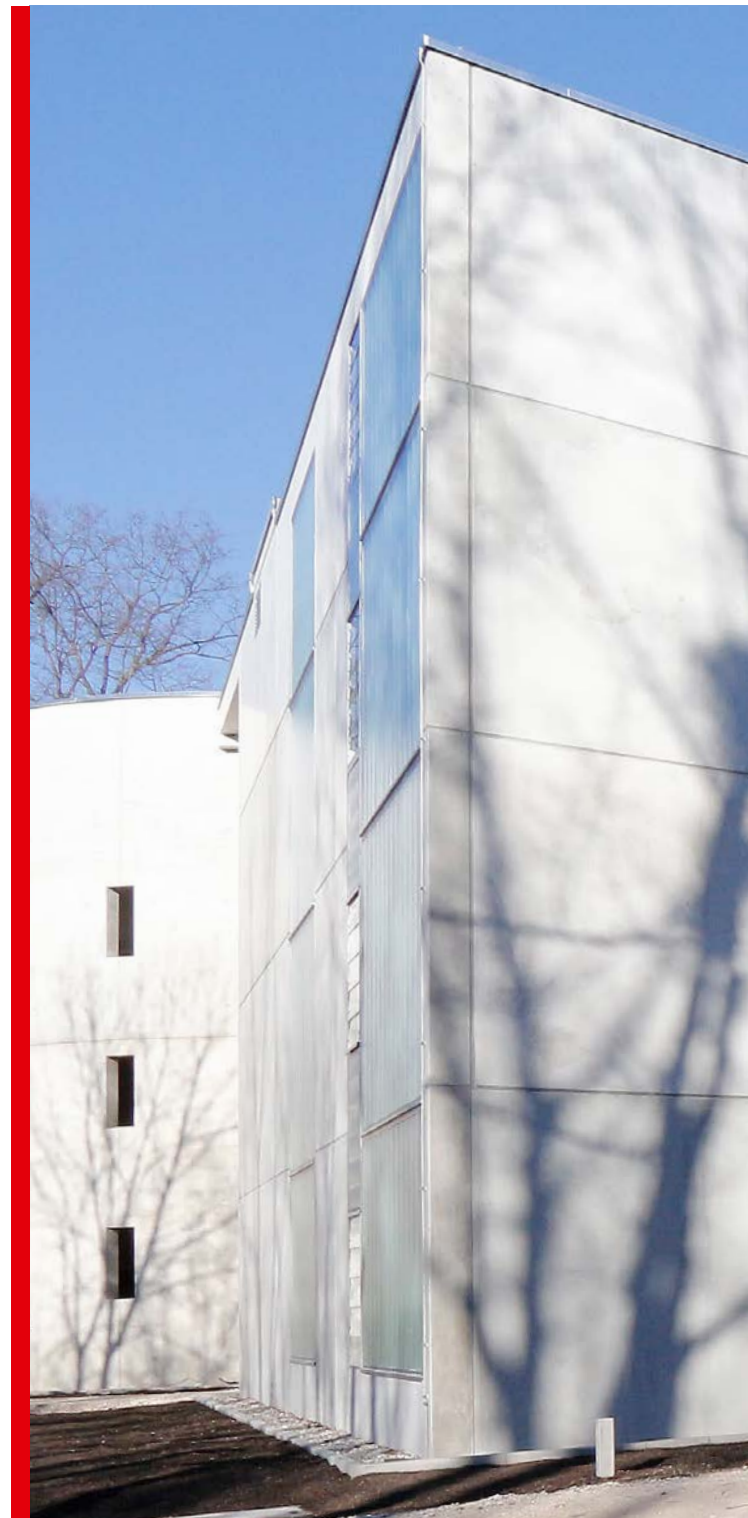
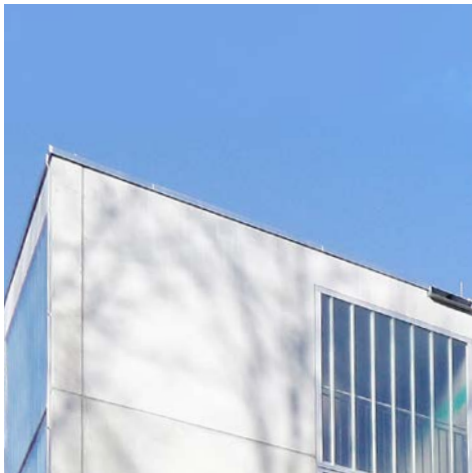
Bauvorhaben	Parkhaus Klinikum Nürnberg Süd in Nürnberg
--------------------	---

Stellplätze	800
--------------------	-----

System	Betonfertigteilbauweise
---------------	-------------------------

Treppenhaus	Profilglasfassade
--------------------	-------------------

Bauzeit	02/14 bis 12/14
----------------	-----------------





Alu-Lamellen-/ Streckmetall-Fassade

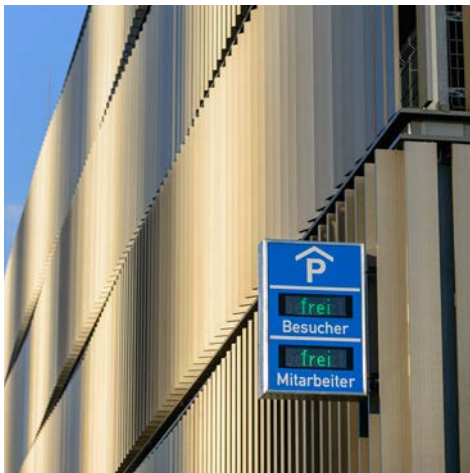
Bauvorhaben	Parkhaus Bosch in Schwäbisch Gmünd
Stellplätze	800
System	Stahlverbundbauweise
Treppenhaus	Pfostenriegelfassade
Bauzeit	09/14 bis 07/15

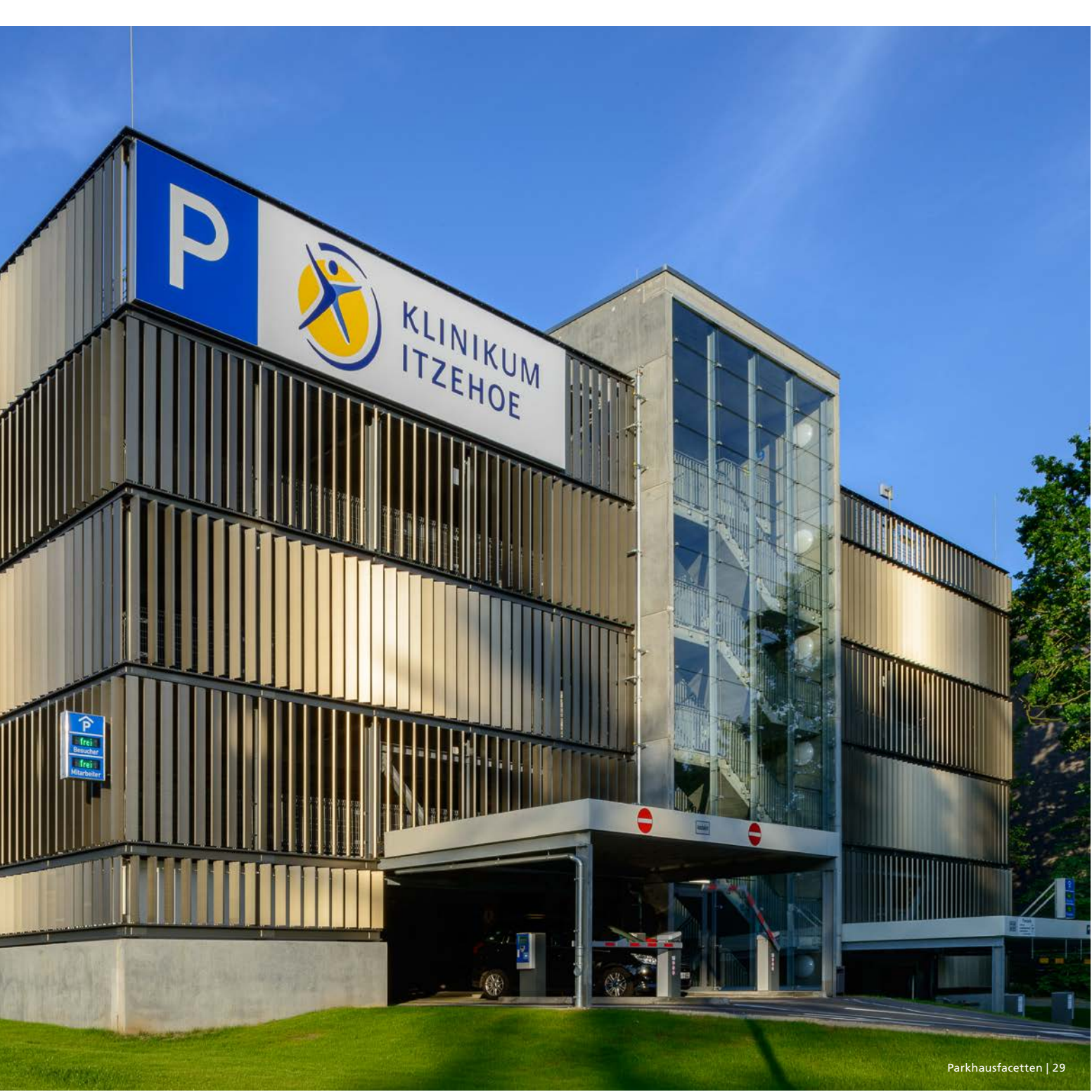




Alu-Lamellen-Fassade

Bauvorhaben	Parkhaus Klinikum Itzehoe in Itzehoe
Stellplätze	687
System	Stahlverbundbauweise
Treppenhaus	Schuppenglasfassade
Bauzeit	01/18 bis 04/19





Alu-Lamellen-/Isopaneel-Fassade

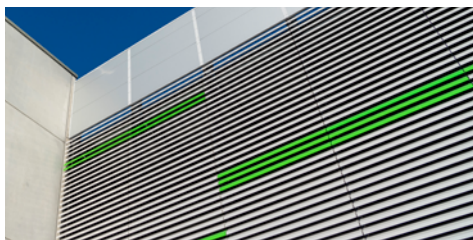
Bauvorhaben	VAN-Parkhaus Goodman in Straubing
--------------------	-----------------------------------

Stellplätze	450 VAN und 18 PKW
--------------------	--------------------

System	Stahlverbundbauweise
---------------	----------------------

Treppenhaus	geschlossen
--------------------	-------------

Bauzeit	12/20 bis 10/21
----------------	-----------------





Alu-Lamellen-/Isopaneel-Fassade mit Rankseilen

Bauvorhaben	Parkhaus Hornschuch in Fürth
Stellplätze	390
System	Stahlverbundbauweise
Treppenhaus	Schuppenglasfassade
Bauzeit	04/20 bis 12/20

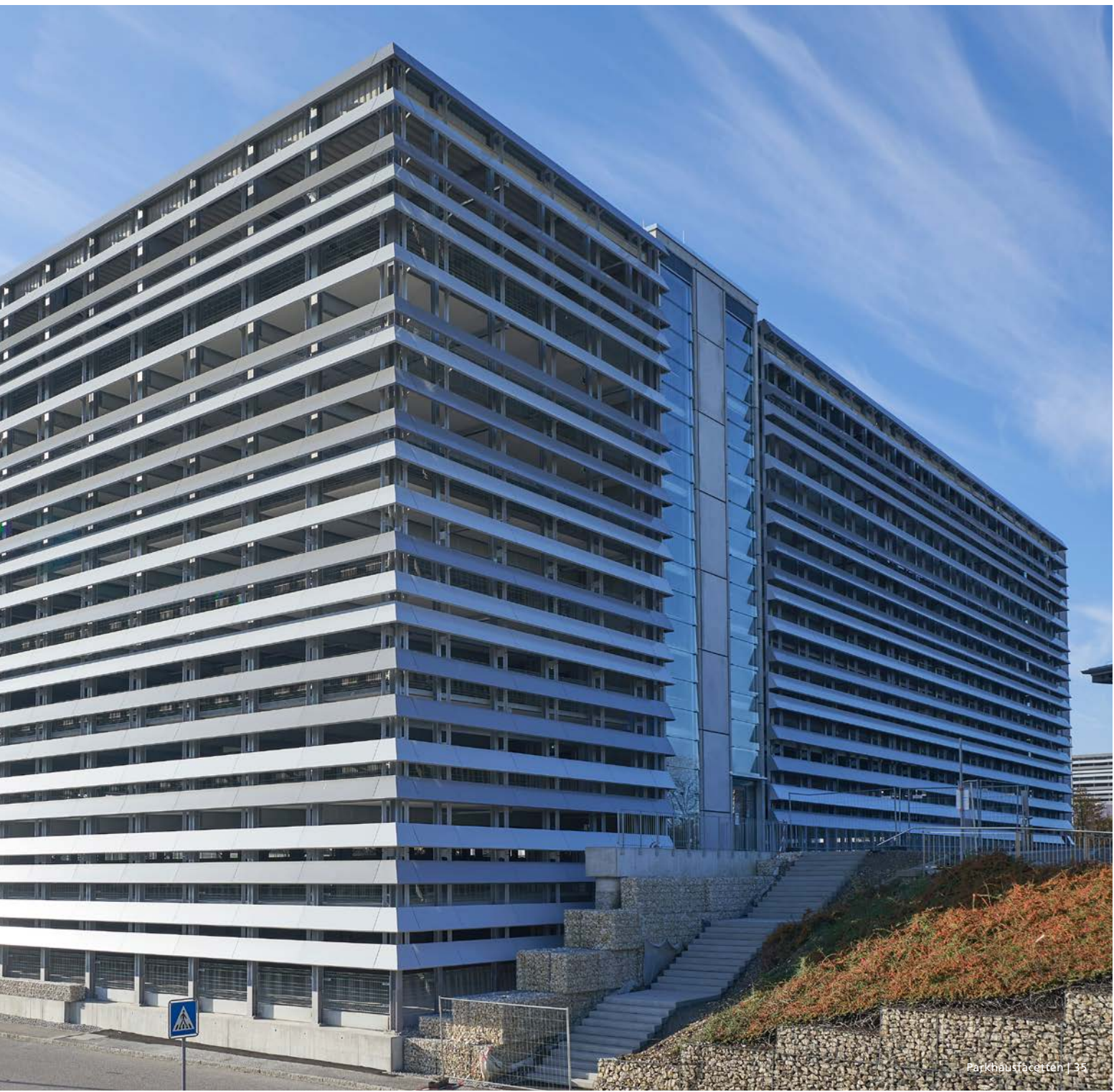




Alu-Lamellen-Fassade mit PV-Anlage

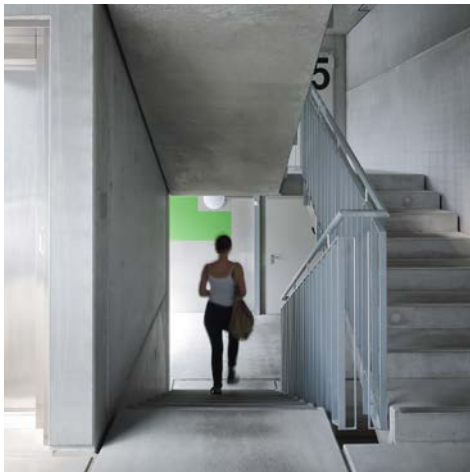
Bauvorhaben	Parkhaus Hilti I und II in Kaufering
Stellplätze	918 + 926
System	Stahlverbundbauweise
Treppenhaus	Schuppenglasfassade
Bauzeit	06/15 bis 12/15 und 08/18 bis 04/20





Alu-Lisenen-Fassade

Bauvorhaben	Parkhaus Kinderkrankenhaus St. Marien in Landshut
Stellplätze	238
System	Stahlverbundbauweise
Treppenhaus	Profilglasfassade
Bauzeit	10/16 bis 10/17

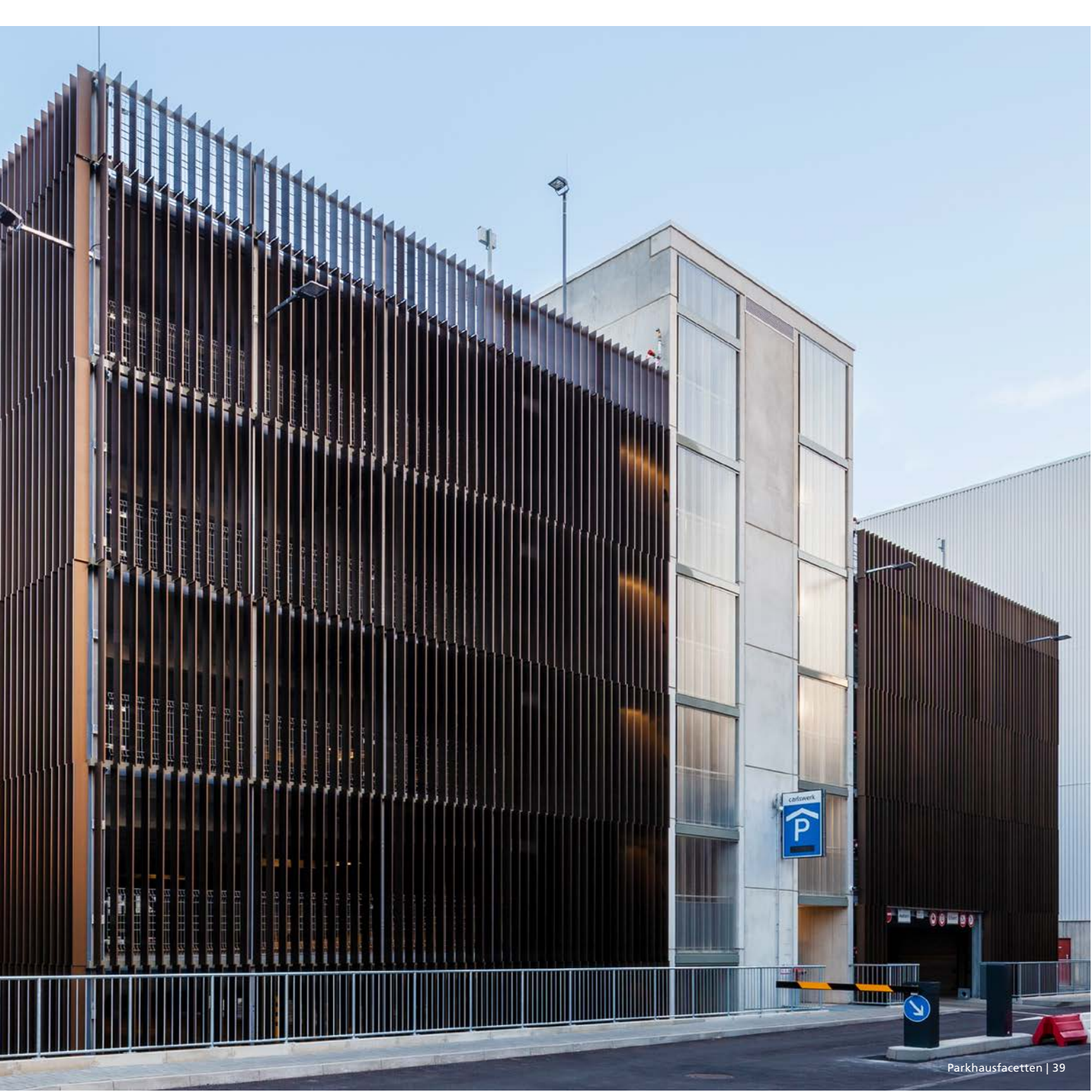




Alu-Lisenen-/Isopaneel-Fassade

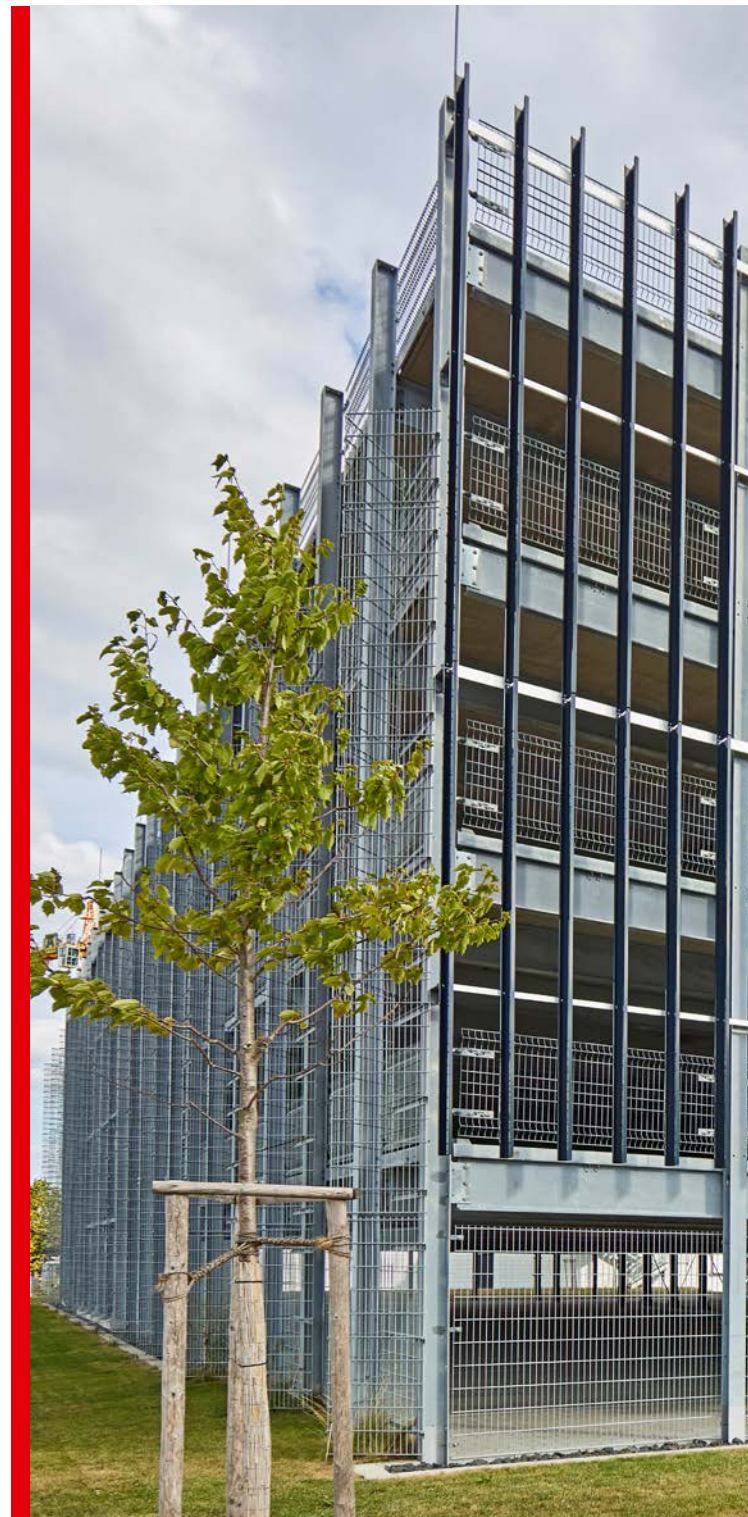
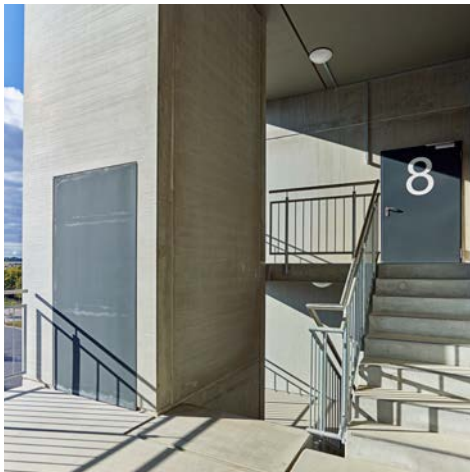
Bauvorhaben	Parkhaus Carlswerk in Köln
Stellplätze	448
System	Stahlverbundbauweise
Treppenhaus	Profilglasfassade
Bauzeit	06/17 bis 06/18





Alu-Lisenen-/Doppelstabmatten-/ Rankgitter-Fassade

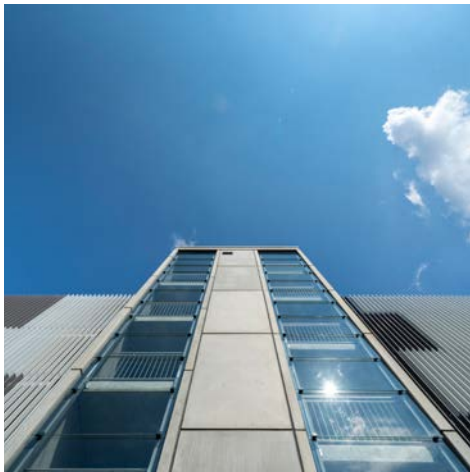
Bauvorhaben	Parkhaus Intersport in Heilbronn
Stellplätze	600
System	Stahlverbundbauweise
Treppenhaus	offen (ohne Fassade)
Bauzeit	02/16 bis 09/16





Alu-Lisenen-/Streckmetall-Fassade

Bauvorhaben	Parkhaus Am Oktogon in Berlin
Stellplätze	353
System	Stahlverbundbauweise
Treppenhaus	Schuppenglasfassade
Bauzeit	02/20 bis 12/20





Absturzsicherung / Anprallschutz

Bauvorhaben	Parkhaus Hessencenter in Frankfurt
Stellplätze	1.380
System	Betonfertigteilbauweise
Treppenhaus	offen (ohne Fassade)
Bauzeit	04/19 bis 10/20





Absturzsicherung / Anprallschutz

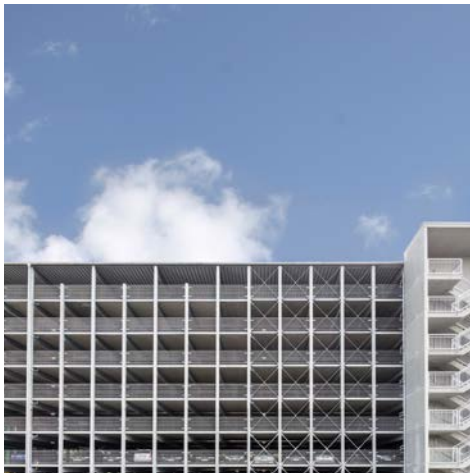
Bauvorhaben	Parkhäuser Siemens Campus in Erlangen
Stellplätze	1.258 + 616 + 791
System	Stahlverbundbauweise
Treppenhaus	Industrieglasfassade
Bauzeit	01/17 bis 06/19





Absturzsicherung/Anprallschutz

Bauvorhaben	Parkhaus Liebherr in Biberach
Stellplätze	943 (+ 16 für LKWs)
System	Stahlverbundbauweise
Treppenhaus	Pfostenriegelfassade
Bauzeit	08/13 bis 07/14

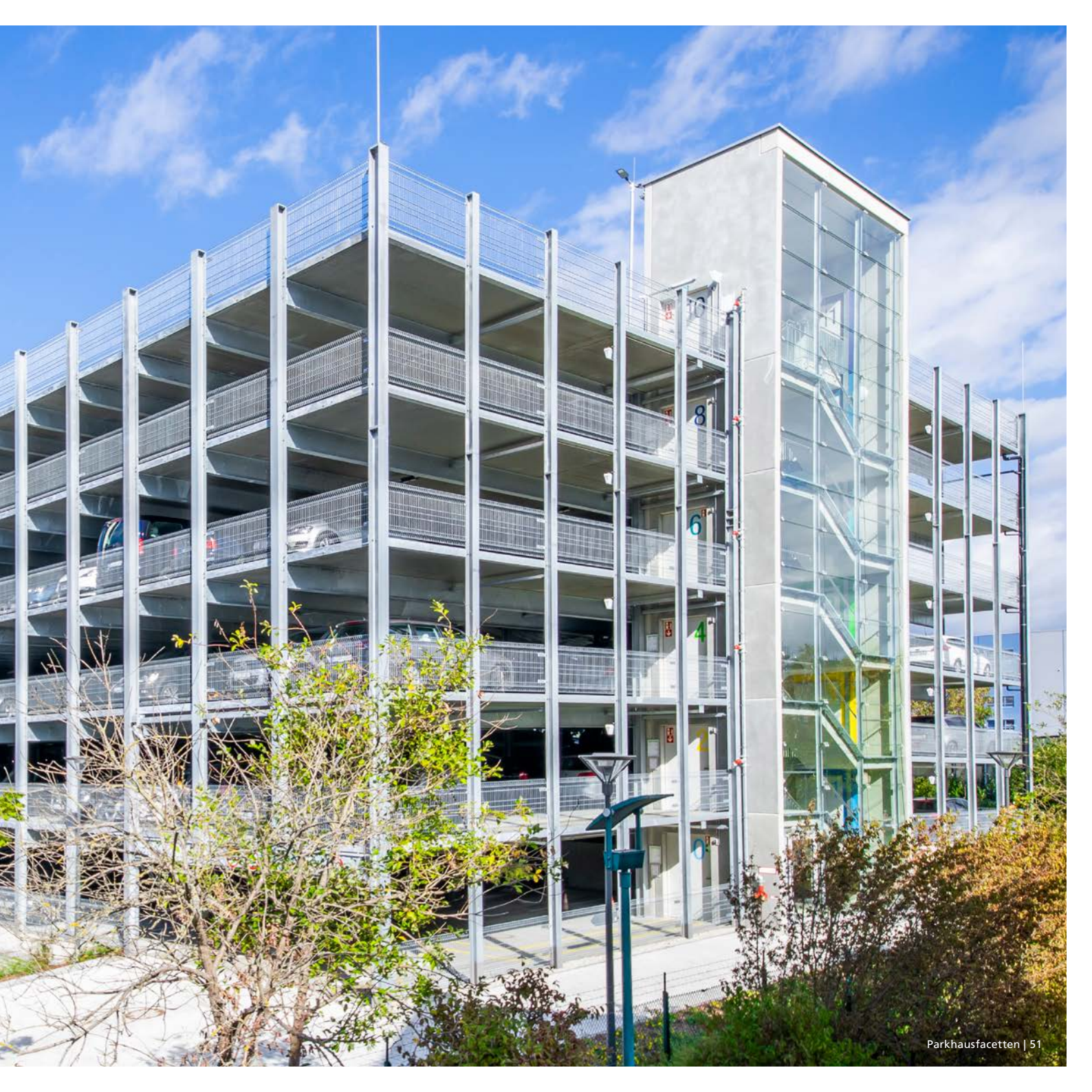




Absturzsicherung/Anprallschutz

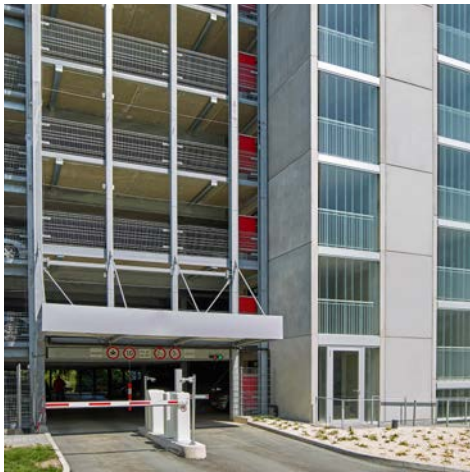
Bauvorhaben	Parkhaus Tennen in Bayreuth
Stellplätze	478
System	Stahlverbundbauweise
Treppenhaus	Schuppenglasfassade
Bauzeit	05/17 bis 06/18





Absturzsicherung/Anprallschutz

Bauvorhaben	Parkhaus Office One in Stuttgart
Stellplätze	318
System	Stahlverbundbauweise
Treppenhaus	Profilglasfassade
Bauzeit	06/17 bis 02/18

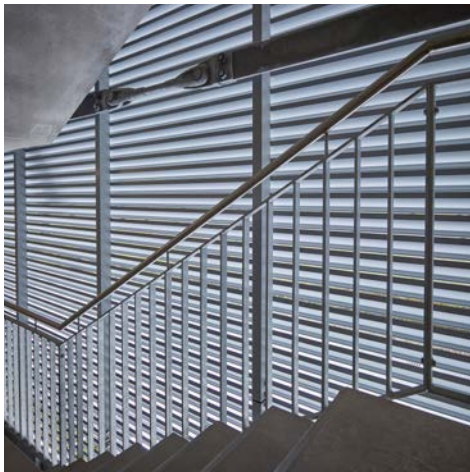




TRELLEBORG
Gestalte deine Zukunft
bei Trelleborg
WWW.TRELLEBORG.COM/EN/CAREER

Absturzsicherung/Anprallschutz

Bauvorhaben	Parkhaus Porsche Bau 11 in Stuttgart
Stellplätze	1.060
System	Stahlverbundbauweise
Treppenhaus	Lamellenfassade
Bauzeit	09/16 bis 08/17





Streckmetall-Fassade

Bauvorhaben	Parkhaus W56 in Leverkusen
Stellplätze	412
System	Betonfertigteilbauweise
Treppenhaus	Pfostenriegelfassade
Bauzeit	05/15 bis 06/16







Firmengruppe Max Bögl

Mit über 6.500 hoch qualifizierten Mitarbeiterinnen und Mitarbeitern an weltweit 40 Standorten und einem Jahresumsatz von über 2 Mrd. Euro zählt Max Bögl zu den größten Bauunternehmen der deutschen Bauindustrie. Seit der Gründung im Jahr 1929 ist die Firmengeschichte geprägt von Innovationskraft in Forschung und Technik – von maßgeschneiderten Einzellösungen bis zu bautechnisch und ökologisch nachhaltigen Gesamtlösungen.

Mit zukunftsweisenden Eigenentwicklungen zu Themen unserer Zeit, wie erneuerbare Energien, Urbanisierung, Mobilität und Infrastruktur, verwirklicht die Firmengruppe schon heute Lösungen für die Megatrends unserer globalisierten Welt. Basierend auf der langjährigen Erfahrung und

Kompetenz im hochpräzisen Betonfertigteiltbau positioniert sich Max Bögl zudem als wichtiger Impulsgeber in der Entwicklung innovativer Produkte, Technologien und Bauverfahren.

Das breite Leistungsspektrum und die hohe Wertschöpfungstiefe mit eigenem Stahlbau, eigenen Fertigteilwerken, modernstem Fuhr- und Gerätepark sowie eigenen Roh- und Baustoffen garantieren höchste Qualität. Dabei sichert der Einsatz von BIM, Lean Management/Production und einer standardisierten Projektabwicklung Termintreue und Wirtschaftlichkeit von der ersten Konzeptidee bis zum fertigen Bauprodukt.

die-jaeger.de 02/22; Bildnachweise: Boris Borm (S. 45); Sebastian Engels (S. 28/29); Reinhard Mederer (Titel, S. 2, 8/9, 20/21, 30/31, 32/33, 34/35, 42/43, 46, 50/51); Sebastian Hopp (S. 4/5, 38/39); Firmengruppe Max Bögl (S. 5, 44, 47); Morten Øbro (S. 6/7); Norman Radon (S. 10/11, 36/37); Kleeblatt-Film e.K. (S. 12/13); MM Video Fotowerbung (S. 14/15); Jürgen Wiskow (S. 16/17, 48/49); Tom Reindel (S. 18/19, 22/23); Tom Kimpfel Fotodesign (S. 24/25); Jochen Stüber (S. 26/27); TomPhilippi-Stuttgart (S. 40/41, 52/53, 54/55); www.schwalenberg-fotografie.com (S. 56/57); Nürnberg Luftbild, Hajo Dietz (S. 58)

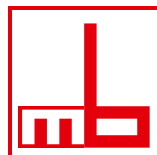


Firmengruppe Max Bögl
Max-Bögl-Straße 1
92369 Sengenthal

Postanschrift:
Postfach 1120
92301 Neumarkt i. d. OPf.

T +49 9181 909-0

parkhaus@max-boegl.de
max-boegl.de



MAX BÖGL

Fortschritt baut man aus Ideen.