



Verbundträger Bögl  
in gekrümmter Ausführung

Verbundträger Bögl in gekrümmter Ausführung

# Neue Möglichkeiten im Brückenbau



Montage des  
Verbundträgers Bögl  
auf der Baustelle

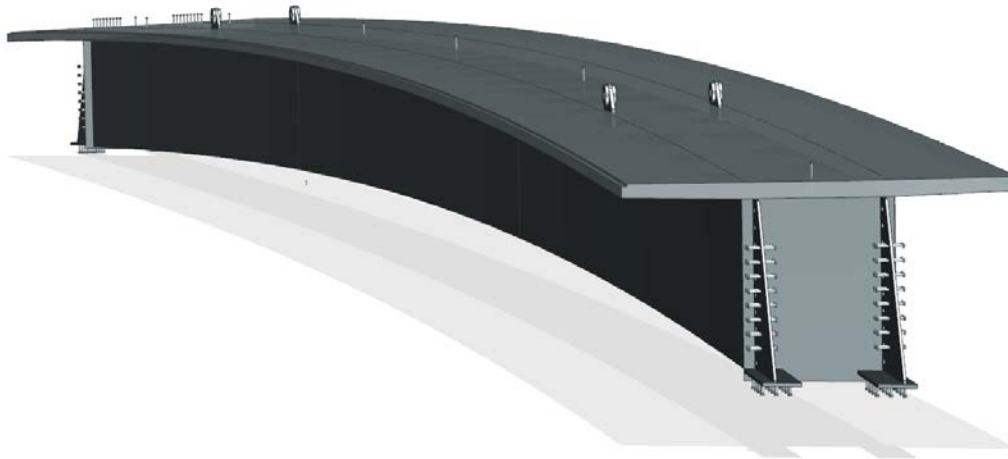


Eine gelungen trassierte Straße ist nicht nur leistungsfähig und effizient. Sie fügt sich auch elegant und harmonisch in die sie umgebende Landschaft ein. Schon der Trassierungspionier Hans Lorenz stellte fest, dass „die beruhigende Wirkung einer landschaftlich gut gestalteten Straße auf den kraftfahrenden Menschen die Erholung und Entspannung fördert und dadurch einen reibungslosen Verkehrsablauf begünstigt“.

Brückenbauwerke sollten dabei die Linienführung einer Straße nicht unterbrechen, sondern deren Trassierungselemente möglichst übernehmen.

### Bestmögliche Einbindung in den Straßenverlauf

Die Firmengruppe Max Bögl bietet die Verbundträger Bögl zusätzlich als im Grund- und Aufriss gekrümmt verlaufende Tragsysteme an und ermöglicht damit eine organische Einbindung der Brückenbauwerke in den Streckenzug der Straße. Je nach Bauteillänge sind auch engere Radien bzw. Bögen realisierbar.

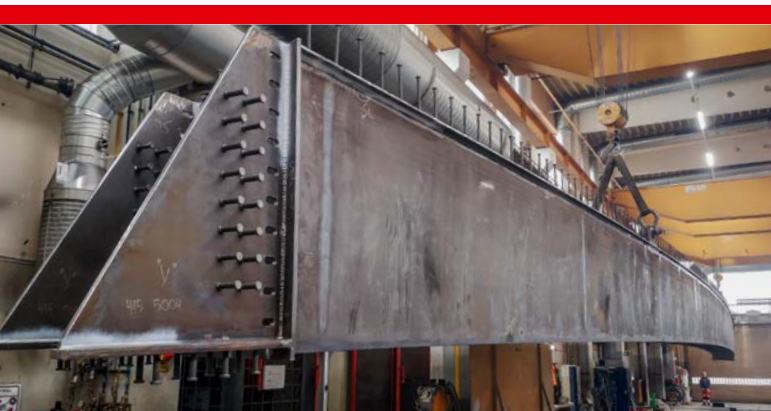


3D-Simulation des  
Verbundträgers Bögl in  
gekrümmter Ausführung

## Hohe Ansprüche an Planung und Fertigung

Die Ausführung von in Grund- und Aufriss gebogenen Verbundträgern stellt hohe Anforderungen an die Geometrie und bedarf einer sehr engen Abstimmung aller am Fertigungsprozess Beteiligten. Die Firmengruppe Max Bögl betrachtet den Verbundträger Bögl deshalb als ganzheitliches System, das von einem interdisziplinären Team produktbezogen bearbeitet wird – beginnend bei der Werkstattplanung über den Fertigungsprozess bis zur Montage.

In den firmeneigenen Produktionsstätten findet unter besonderer Berücksichtigung der anspruchsvolleren Geometrie eine qualitäts- und prozessoptimierte Fertigung des stählernen Längssystems und des Betonflanschs statt – inklusive der dazugehörigen Entwurfsberatung und Planung. Die Koordination und die Ausführung des Transports mit firmeneigenen Fahrzeugen auf die Baustelle erfolgen dann durch die hausinterne Logistikabteilung. Die daran anschließende fachgerechte Montage der Träger wird durch unsere Fachkräfte durchgeführt.



Stahlbaufertigung des Verbundträgers Bögl in gekrümmter Ausführung



## Neue Möglichkeiten für Brückenbauwerke

Verbundträger Bögl entsprechen wie kaum andere Systeme den Anforderungen, die an den modernen Brückenbau gestellt werden. Der material- und beanspruchungsgerechte Einsatz der Werkstoffe Stahl und Beton, verbunden mit einem hohen Vorfertigungsgrad, ermöglicht es, Brückenüberbauten schnell und wirtschaftlich zu realisieren. Bei niedrigen Bauhöhen und gleichzeitigem Verzicht auf Lehrgerüste können auch große Stützweiten mit geringen Gewichten und gut handhabbaren Bauteilgrößen überbrückt werden.

Mit der gekrümmten Ausführung des Verbundträgers Bögl eröffnen sich für Bauherren und Planer neue Möglichkeiten im Entwurf gestalterisch gelungener Brückenbauwerke. Gegenüber Ortbetonkonstruktionen können diese in höherer Werksqualität und kürzerer Bauzeit realisiert werden.

Trägereinhub  
auf der Baustelle  
mit Autokranen



## Firmengruppe Max Bögl

Mit über 6.500 hoch qualifizierten Mitarbeiterinnen und Mitarbeitern an weltweit 40 Standorten und einem Jahresumsatz von über 2 Mrd. Euro zählt Max Bögl zu den größten Bauunternehmen der deutschen Bauindustrie. Seit der Gründung im Jahr 1929 ist die Firmengeschichte geprägt von Innovationskraft in Forschung und Technik – von maßgeschneiderten Einzellösungen bis zu bautechnisch und ökologisch nachhaltigen Gesamtlösungen.

Mit zukunftsweisenden Eigenentwicklungen zu Themen unserer Zeit, wie erneuerbare Energien, Urbanisierung, Mobilität und Infrastruktur, verwirklicht die Firmengruppe schon heute Lösungen für die Megatrends unserer globalisierten Welt. Basierend auf der langjährigen Erfahrung

und Kompetenz im hochpräzisen Betonfertigteilbau positioniert sich Max Bögl zudem als wichtiger Impulsgeber in der Entwicklung innovativer Produkte, Technologien und Bauverfahren.

Das breite Leistungsspektrum und die hohe Wertschöpfungstiefe mit eigenem Stahlbau, eigenen Fertigteilwerken, modernstem Fuhr- und Gerätepark sowie eigenen Roh- und Baustoffen garantieren höchste Qualität. Dabei sichert der Einsatz von BIM, Lean Management/Production und einer standardisierten Projektabwicklung Termintreue und Wirtschaftlichkeit von der ersten Konzeptidee bis zum fertigen Bauprodukt.

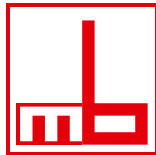
**die-jaeger.de** BOESEX00459 08/21;  
Bildnachweise: Firmengruppe Max Bögl (Titel, S. 2–5);  
Luftbild Nürnberg, Hajo Dietz (S. 6)

**Firmengruppe Max Bögl**  
Max-Bögl-Straße 1  
92369 Sengenthal

Postanschrift:  
Postfach 1120  
92301 Neumarkt i. d. OPf.

T +49 9181 909-0

[info@max-boegl.de](mailto:info@max-boegl.de)  
[max-boegl.de](http://max-boegl.de)



**MAX BÖGL**

Fortschritt baut man aus Ideen.