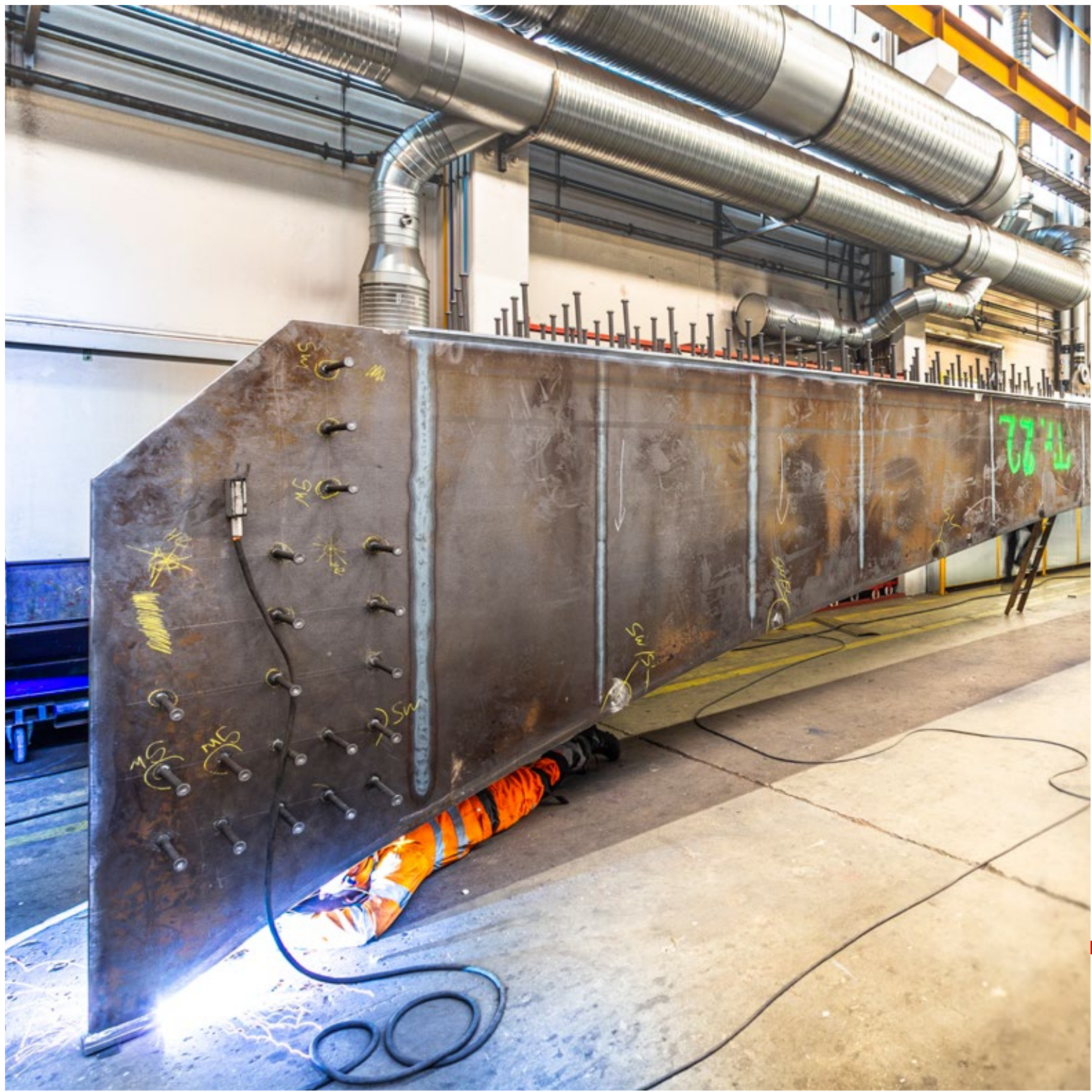


# Verbundträger Bögl





## Verbundträger Bögl

Alles aus einer Hand	05
Planung	07
Stahlbaufertigung	09
Korrosionsschutz	11
Fertigteilwerk	13
Transport	15
Montage	17
<b>Max Bögl</b>	<b>18</b>

Firmeneigene Produktionsstätten

# Alles aus einer Hand

Verbundträger Bögl entsprechen wie kaum andere Systeme den Anforderungen, die an den modernen Brückenbau gestellt werden. Der material- und beanspruchungsgerechte Einsatz der Werkstoffe Stahl und Beton, verbunden mit einem hohen Vorfertigungsgrad, ermöglicht es, Brücken überbauten schnell und wirtschaftlich zu realisieren. Dabei können große Stützweiten mit geringen Gewichten und gut handhabbaren Montageschüssen bei vertretbaren Bauhöhen und gleichzeitigem Verzicht auf Lehrgerüste überbrückt werden.

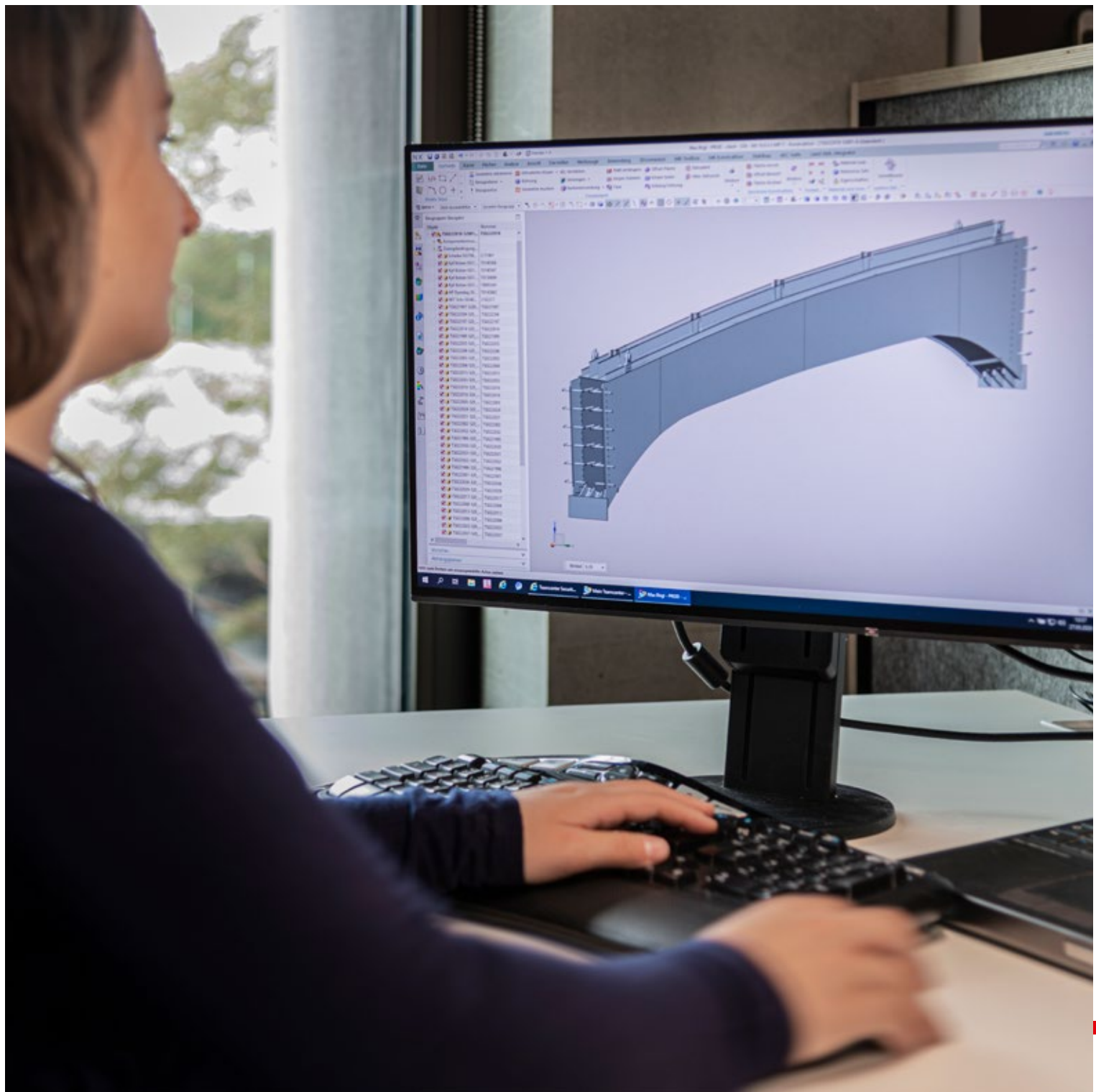
Die Firmengruppe Max Bögl bietet Verbundträger als im eigenen Haus gefertigte gesamtheitliche Systeme an. In den firmeneigenen Produktionsstätten für Stahlbau und Fertigteile erfolgt eine qualitäts- und prozessoptimierte Fertigung inklusive der dazugehörigen Entwurfsberatung und Planung. Der Transport auf die Baustelle kann situationsbedingt sowohl mit firmeneigenen Fahrzeugen als auch per Bahn oder auf dem Wasserweg erfolgen. Auf Wunsch kann auch die Trägermontage von unseren Fachkräften durchgeführt werden.

Unsere Kunden schätzen vermehrt die Vorteile dieses Rundum-sorglos-Paketes, das ihnen Freiräume für die Bewältigung anderer baulicher Herausforderungen schafft.









Von Beratung bis Mentoring

# Planung

## Beratung im Entwurfs- und Ausführungsprozess

Hilfestellung bei der Planung von Bauzwischenzuständen und Ausführungsdetails

## BIM-basierte Werkstattplanung

3D-Planung der Stahlträger bis zur Ansteuerung der Brennschneideanlage

## Entwurfsheft mit Planungsempfehlungen

Bereitstellung von konkreten Empfehlungen für Bauherren und Planer im Entwurfsprozess

## Entwicklung von Transport- und Montagekonzepten

Mögliche Kraneinsätze, zulässige Bauhöhen und Gewichte für den Transport

## Sonderlösungen beim Bauen im Bestand

Konzepterstellung bei beengten Platzverhältnissen

## Mentoring

Wir unterstützen Sie durchgängig während des gesamten Entwurfs- und Ausführungsprozesses

In höchster Präzision

# Stahlbaufertigung

In unseren Produktionshallen werden Stahlträger mit offenen und geschlossenen Querschnitten bis zu einem Gewicht von 130 Tonnen mithilfe modernster Fertigungstechnologien hergestellt. Automatisierte, CAD-basierte Brennanlagen erlauben Schnitte in höchster Präzision. Unsere zertifizierte Fertigung ermöglicht die Verarbeitung von Stählen mit einer Güte bis S690 sowie von wetterfesten Baustählen, die durch ihre speziellen Legierungsanteile keinen weiteren Korrosionsschutz benötigen. Abgestimmte Qualitätskontrollen bei allen Herstellungsschritten sichern den durchgängig hohen Fertigungsstandard und eine termingerechte Umsetzung der Projekte.









Lange Lebensdauer

# Korrosionsschutz

In unserer modernen Strahl- und Beschichtungsanlage können Stahlkonstruktionen durch verschiedene Beschichtungen dauerhaft gegen Korrosion geschützt werden. Nach Kundenwunsch kann durch die Applikation einer Spritzverzinkung ein zusätzlicher Schutz erreicht werden, der die Lebensdauer von Bauteilen erheblich verlängert. Kostenintensive Sanierungsmaßnahmen während der Nutzungsdauer eines Bauwerkes werden damit vermieden.

Die Beschichtungsarbeiten werden dauerhaft durch unser Fachpersonal mit KOR-Schein und durch Beschichtungsinspektoren überwacht. Somit kann ein hochwertiger Korrosionsschutz der Bauteile gewährleistet werden. Alle Beschichtungshallen sind beheizt und unterliegen für eine gleichbleibend hohe Qualität einer automatischen Temperaturaufzeichnung für die Beschichtungsdokumentation. Auf Wunsch ist der Einsatz von Beschichtungsstoffen mit reduziertem Lösemittelanteil möglich. Modernste Absauganlagen ermöglichen es, die Emissionsbelastungen für Mensch und Natur auf ein Minimum zu reduzieren.

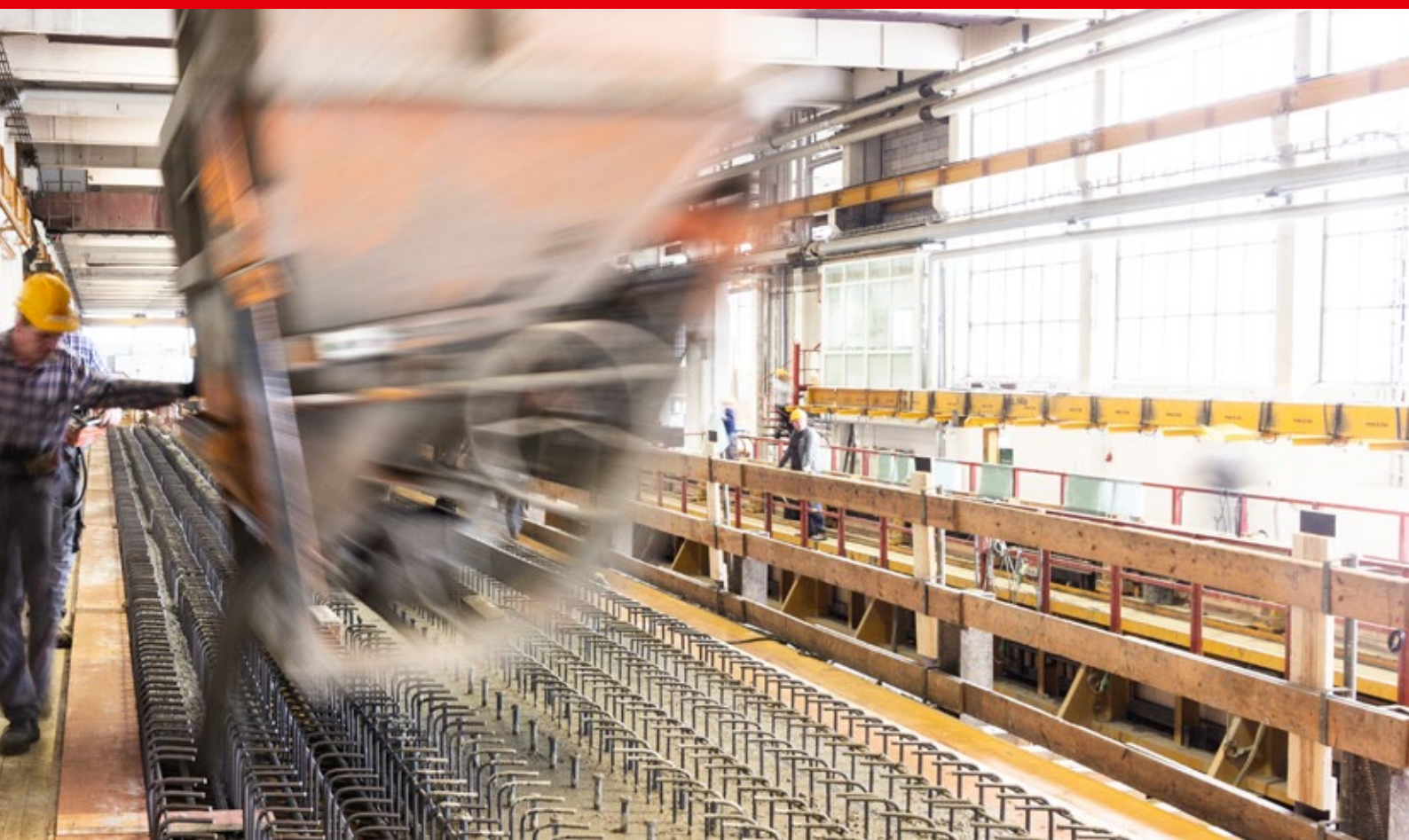
Know-how und Erfahrung

# Fertigteilwerk

In unserer Fertigteilproduktion erfolgt die Ergänzung des Betonflansches. Die Produktion beruht auf dem Know-how und der Erfahrung aus mehreren Jahrzehnten in der Betontechnologie. Durch das hauseigene Betonlabor werden Betonrezepte speziell für Verbundträger fortlaufend weiterentwickelt. Nach Kundenwunsch können dadurch Betonfestigkeiten bis C100/115 realisiert sowie speziell CO<sub>2</sub>-reduzierte Betone eingesetzt werden. Durch eine kontinuierliche Überwachung des Fertigungsprozesses sowie eine prozessbegleitende Verformungskontrolle werden höchste Qualitätsanforderungen sichergestellt. Nach Fertigstellung des Verbundträgers ist die Montage von Entwässerungsleitungen im Werk möglich.













Just-in-time Anlieferung

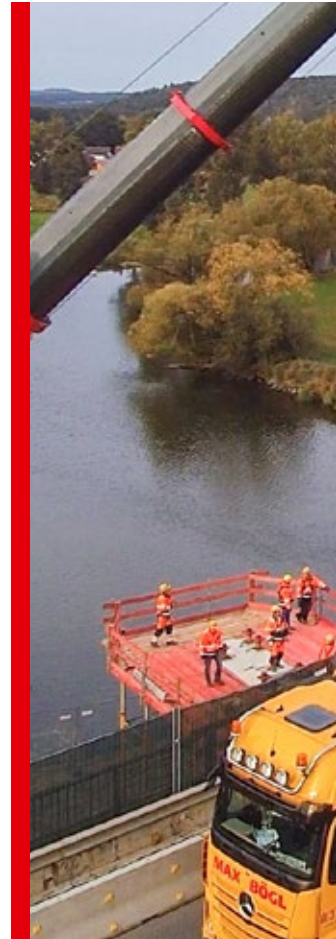
# Transport

Für den Transport von Verbundträgern mit einer Länge von bis zu 55 Metern steht unser hauseigenes Logistikunternehmen zur Verfügung. Dies ermöglicht eine frühzeitige Abstimmung aller Transportanforderungen. Für den Straßentransport können Schwerlastkombinationen mit einem maximalen Transportgewicht von 120 Tonnen sowie Transportkombinationen mit einem maximalen Transportgewicht von 78 Tonnen genutzt werden. Ein direkter Gleisanschluss im Produktionsgelände sowie eine nahegelegene Lände am Rhein-Main-Donau-Kanal bieten weitere Möglichkeiten für einen effektiven Transport. Unsere Leistung umfasst dabei neben der Planung auch die Einholung aller erforderlichen Genehmigungen und Abnahmedokumente. Somit wird eine Just-in-Time-Anlieferung der Verbundträger zum gewünschten Einsatzort sichergestellt.

Individuelles Konzept

# Montage

Unsere Montageleistungen können projektbezogen und nach Kundenwunsch angepasst und individualisiert werden. Von der Beratung zur Montageausführung über ein umfassendes Montagesupervising bis hin zur vollständigen Verbundträgermontage durch ein professionelles Team bieten wir alle Leistungsbereiche. Dies umfasst unter anderem die Ausarbeitung von individuellen Montagekonzepten, die Bemessung und Organisation der erforderlichen Hebezeuge sowie die technische Beratung und Planung von Auflagerpunkten und Montagesicherungen.









## Firmengruppe Max Bögl

Mit über 6.500 hoch qualifizierten Mitarbeiterinnen und Mitarbeitern an weltweit 40 Standorten und einem Jahresumsatz von über 2 Mrd. Euro zählt Max Bögl zu den größten Bauunternehmen der deutschen Bauindustrie. Seit der Gründung im Jahr 1929 ist die Firmengeschichte geprägt von Innovationskraft in Forschung und Technik – von maßgeschneiderten Einzellösungen bis zu bautechnisch und ökologisch nachhaltigen Gesamtlösungen.

Mit zukunftsweisenden Eigenentwicklungen zu Themen unserer Zeit, wie erneuerbare Energien, Urbanisierung, Mobilität und Infrastruktur, verwirklicht die Firmengruppe schon heute Lösungen für die Megatrends unserer globalisierten Welt.

Basierend auf der langjährigen Erfahrung und Kompetenz im hochpräzisen Betonfertigteiltbau positioniert sich Max Bögl zudem als wichtiger Impulsgeber in der Entwicklung innovativer Produkte, Technologien und Bauverfahren.

Das breite Leistungsspektrum und die hohe Wertschöpfungstiefe mit eigenem Stahlbau, eigenen Fertigteilwerken, modernstem Fuhr- und Gerätepark sowie eigenen Roh- und Baustoffen garantieren höchste Qualität. Dabei sichert der Einsatz von BIM, Lean Management/Production und einer standardisierten Projektabwicklung Termintreue und Wirtschaftlichkeit von der ersten Konzeptidee bis zum fertigen Bauprodukt.



**Firmengruppe Max Bögl** 02/21; Bildnachweise: Firmengruppe Max Bögl (Titel, S. 2, 5, 6, 9, 13, 14/15); Reinhard Mederer (S. 10); [www.schmidtvideo.de](http://www.schmidtvideo.de) (S. 17); Luftbild Nürnberg, Hajo Dietz (S. 18)

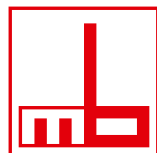


**Firmengruppe Max Bögl**  
Max-Bögl-Straße 1  
92369 Sengenthal

Postanschrift:  
Postfach 1120  
92301 Neumarkt i. d. OPf.

T +49 9181 909-0

[info@max-boegl.de](mailto:info@max-boegl.de)  
[max-boegl.de](http://max-boegl.de)



**MAX BÖGL**

Fortschritt baut man aus Ideen.