



MAX BÖGL

Tübbings



# Tübbings

Vorwort	04
Tübbingbau	06
Planung	08
Zertifizierungen / Qualitätsstandard	11
Tunnelbau	12
Prozesse	15
Transportlogistik und Montage	16
<b>Max Bögl</b>	<b>18</b>



Mobilität ist das Kennzeichen unserer Gesellschaft. Der moderne Mensch ist immer unterwegs, ob beruflich oder privat, ob mit dem Auto, Zug oder Flugzeug. Mehr Mobilität verlangt somit verstärkt eine effizientere Infrastruktur, auch unter der Erde.

Unterirdische Verkehrsinfrastrukturen sind deshalb die Lebensadern der modernen Großstädte. Dies trifft in gleicher Weise auf die oftmals unterirdisch verlaufenden Transportwege zwischen den Ballungszentren zu. Tunnel sind somit von zentraler Bedeutung für einen reibungslosen Transport von Personen und Konsumgütern.

Auch für die Wasserver- und Abwasserentsorgung können bei dem begrenzten Platzangebot in den Städten künftig nur unterirdische Lösungsansätze verfolgt werden – mit der Folge, dass der Bedarf an Tunnelbauwerken in diesem Bereich steigen wird. Unterstützt werden diese Lösungsansätze insbesondere durch die Entwicklung hochwertiger Technologien, wie zum Beispiel den Einsatz von Polymerbetonen. Der maschinelle Tunnelbau ist aufgrund seiner hohen Mechanisierung und Automatisierung bestens dazu geeignet, die hohen Anforderungen zu erfüllen, die mit der Errichtung eines modernen Tunnels verbunden sind. Der Verwendung von qualitativ hochwertigen Tübbings kommt hierbei eine zentrale Rolle zu.

Seit Beginn der 1970er-Jahre stellt der Unternehmensbereich Betonfertigteile einen Schwerpunkt im Leistungsspektrum der Firmengruppe Max Bögl dar. Die Herstellung von hochpräzisen Tübbings für den Tunnelbau wurde Mitte der 1990er-Jahre begonnen und ist mittlerweile ein wesentlicher Bestandteil des Produktportfolios.

Mit sieben Fertigteilwerken an den Standorten Neumarkt i. d. OPf., Gera, Linthe, Liebenau, Hamminkeln, Osterrönnfeld und Mühlhausen verfügt Max Bögl über erhebliche Kapazitäten und eine optimale Verteilung innerhalb des Bundesgebiets. In mobilen Fertigungsanlagen werden Projekte im In- und Ausland abgewickelt. Damit zählt die Firmengruppe zu den führenden und innovativsten Vertretern auf dem Gebiet der Fertigteilbauweise.

Mit Unterstützung durch neueste EDV-Lösungen und multifunktionale Fertigungsanlagen sind wir in der Lage, Tübbings in allen Dimensionen und Schwierigkeitsgraden wirtschaftlich auszuführen.

Die über Jahre gewonnene Qualifikation unserer Ingenieure und Techniker sowie eine bis ins Detail durchdachte Logistik sichern unseren Kunden höchste Qualität und Termintreue. Diese Voraussetzungen ermöglichen es uns, flexibel auf die Anforderungen des Marktes reagieren zu können.

Auch in Zukunft wollen und werden wir zum Wohle unserer Projekte gemeinsam mit unseren Kunden agieren – getreu unserem Leitsatz „Fortschritt baut man aus Ideen“.

Klaus-Jürgen Malcher  
Gesamtleiter Fertigteilwerke





Moderner  
Tübbingbau







Maschineller Tunnelbau mit Stahlbetontübbings steht für intelligentes Bauen unter bewährter Kosten- und Zeitersparnis. Kürzere Bauzeiten, hohe Qualität, Wirtschaftlichkeit und Präzision sind Attribute, die unsere Bauherren und Partner in puncto Tübbings schon seit Langem zu schätzen wissen.

Seit Jahren produziert unsere Firmengruppe hochwertige Betontübbings, die sich in Straßen-, Bahn- und Versorgungsbauwerken unter höchsten Beanspruchungen dauerhaft bewähren. Modernste multifunktionale Fertigungsanlagen bilden die Grundlage unseres hohen Qualitätsstandards. Großzügige Lagerflächen ermöglichen eine wirtschaftliche Produktionsauslastung sowie eine baustellengerechte Lagerhaltung.

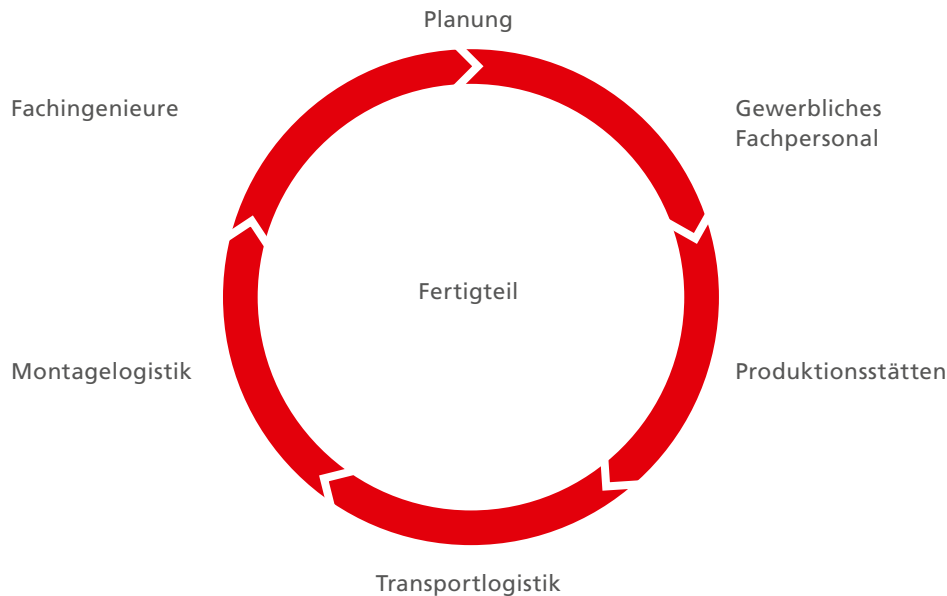
Mit einem erfahrenen Team aus Ingenieuren und Technikern ist Max Bögl als leistungsstarker Partner jederzeit in der Lage, mit seinem gesamten Know-how flexibel auf die individuellen Wünsche der Kunden zu reagieren.

# Planung

Tübbings aus Beton sind aufgrund der kurzen Bauzeiten und der damit einhergehenden Kostenvorteile aus dem modernen Tunnelbaugeschehen nicht mehr wegzudenken. Gerade die Vielfalt der Tunnelbauaufgaben und bautechnischen Herausforderungen hat zu einer kontinuierlichen Weiterentwicklung im Bereich der Tübbings geführt.

Grundlage für unseren Erfolg ist neben der Erfahrung und Kreativität unserer Mitarbeiter auch unser Streben nach ständiger Verbesserung der Produkte, Produktionsprozesse und Produktionsanlagen. Vom Know-how der Firmengruppe und von der hohen Qualität der Produkte profitieren deshalb Bauherren wie Kunden gleichermaßen.

Eine fachkundige, umfassende Beratung und eine gewissenhafte Planung sind die Voraussetzungen für eine erfolgreiche Produktion. Für das jeweilige Bauprojekt entwickeln unsere Mitarbeiter technisch wie wirtschaftlich optimale Konzepte.









# Zertifizierungen / Qualitätsstandard

Max Bögl ist ein Synonym für Qualität. Ein wichtiges Standbein unserer Firmengruppe ist deshalb die Gewinnung von eigenen Rohstoffen. Aufgrund der ständigen Weiterentwicklung des Baustoffes Beton sind zahlreiche Versuche, Prüfungen, Kontrollen und Messungen notwendig, um die hohen Qualitätsstandards zu sichern.

Hoch qualifizierte Ingenieure forschen zudem an Hochleistungsbaustoffen und modernsten Fertigungslösungen.

Die Entwicklung neuer Betonrezepturen und Baustoffverfahren gehört ebenso zum vielseitigen Aufgabengebiet unseres eigenen Betonlabors wie die Überwachung der Betonqualität – von der Herstellung bis zum Einbau in die Schalungen.

Auch die zugelieferten Baustoffe unterliegen denselben Qualitätskriterien wie unsere firmeneigenen Roh- und Baustoffe.

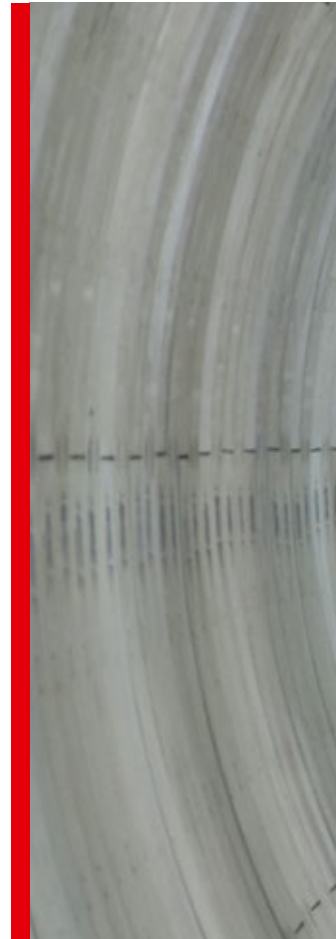


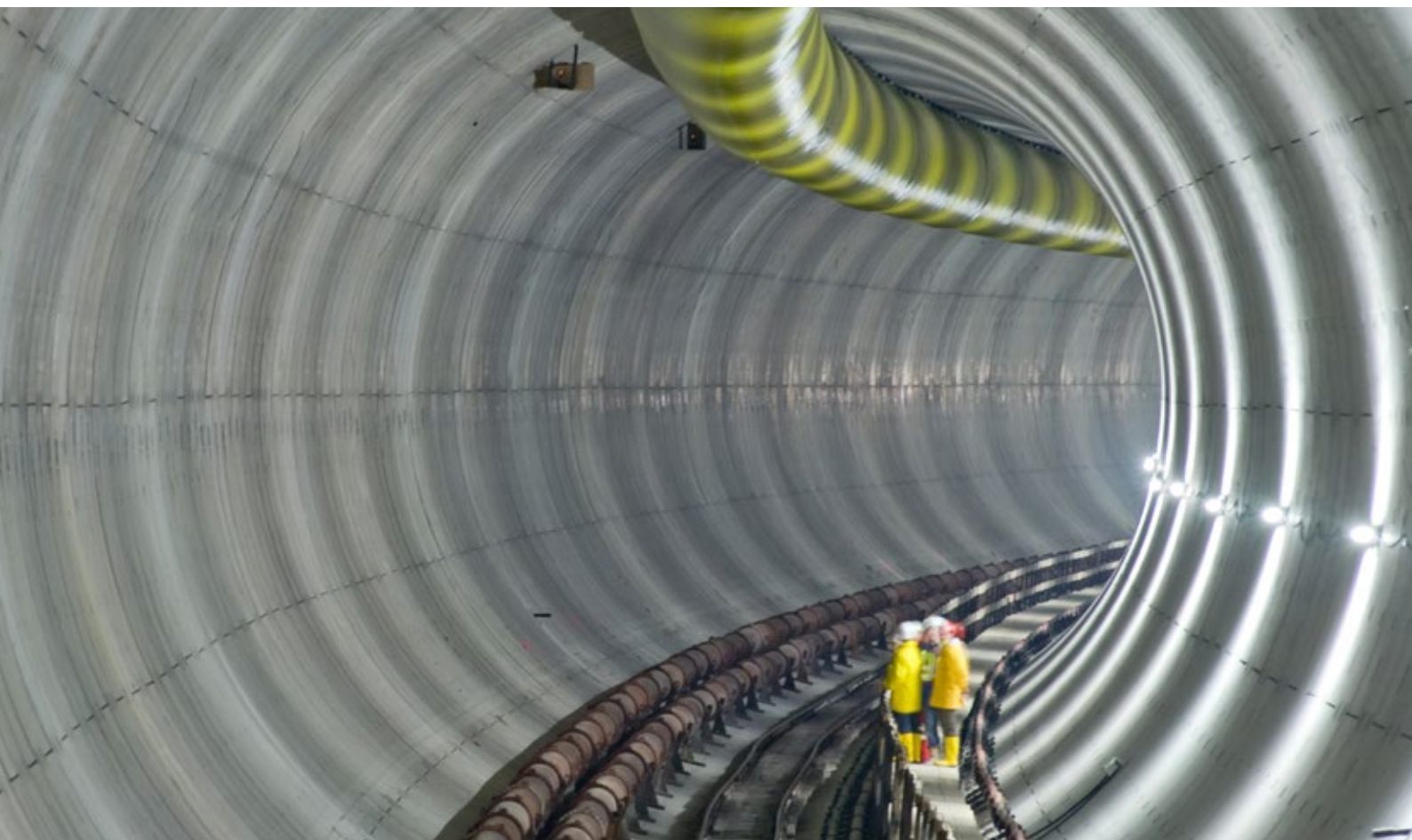
Präzisions-Technologie

# Tunnelbau

Perfektion, innovative Technologien und optimale Produktionskonzepte entscheiden heute über Erfolg oder Misserfolg bei der Realisierung maschineller Tunnelbau-Projekte. Ein wesentlicher Bestandteil ist hierbei die Präzision des Endprodukts, des Tübbingrings.

Höchste Präzisionsanforderungen kennzeichnen deshalb die Tunnelauskleidungen. Bei Genauigkeiten von  $\pm 0,3$  mm sind Produktionsanlagen, handwerkliche Fähigkeiten und Ingenieurleistungen in Planung und Abwicklung täglich auf höchstem Niveau gefordert.











# Prozesse

Automatisierte Produktionsanlagen garantieren die Herstellung der Elemente in höchster Präzision. Die computergestützte CAD- und CAM-Steuerung sorgt für gleichbleibende Qualität und koordiniert alle Fertigungsprozesse.

## Hohe Anforderungen an:

- Präzision
- Wirtschaftlichkeit
- Termintreue
- Brandschutz
- Dauerhaftigkeit
- Funktionalität

Qualifizierte Konstrukteure und Statiker in eigenen technischen Büros gewährleisten praxisgerechte und kostengünstige Konstruktionen – von der Beratung über die statische Berechnung und Produktion bis hin zur Lieferung.

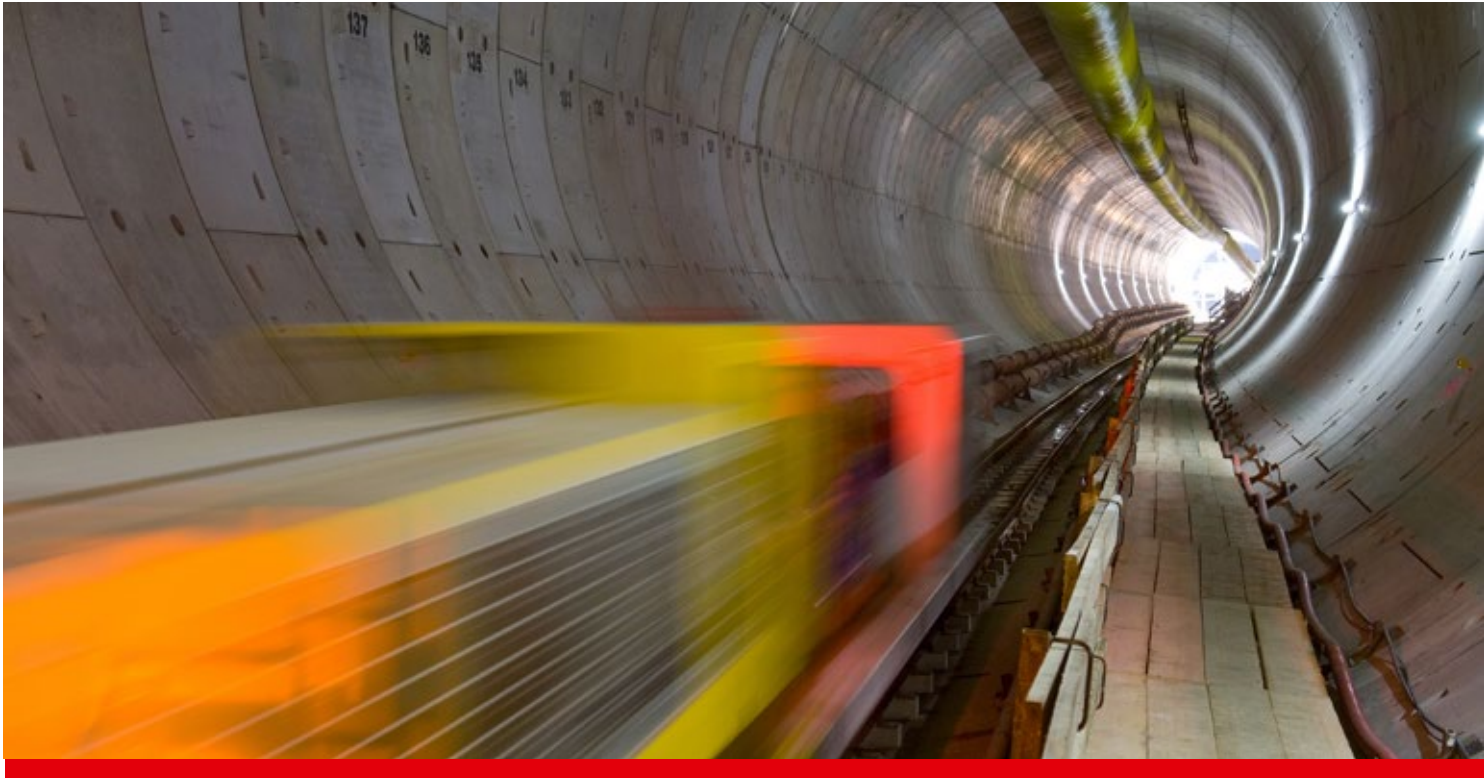
Modernste Kommunikations- und Datenverarbeitungssysteme ermöglichen während der Planungsphase selbst kurzfristige Änderungen seitens der Kunden. Denn Maß und Ziel bei allem ist immer das qualitativ hochwertige Bauwerk – zum Wohl der Gesellschaft, des Bauherrn, der Planer und aller am Bau Beteiligten.

# Transportlogistik und Montage

Für den Transport steht uns ein eigener leistungsfähiger und mit modernster Technik ausgestatteter Fuhrpark zur Verfügung. Über 300 LKWs sowie ein Team von geschulten Berufskraftfahrern und entscheidungssicheren Disponenten

sorgen dafür, dass unsere Tübbings auch über weite Entfernungen termingerecht und wirtschaftlich zum Einsatzort gelangen.





Aufgrund steigender Anforderungen an den Umweltschutz und die Logistik organisieren und führen wir neben konventionellen Straßentransporten zunehmend auch Wasser- und Bahntransporte durch.

Stetige Investitionen halten unseren Fuhr- und Gerätepark auf dem neuesten Stand der Technik.





## Firmengruppe Max Bögl

Mit über 6.500 hoch qualifizierten Mitarbeiterinnen und Mitarbeitern an weltweit 40 Standorten und einem Jahresumsatz von über 2 Mrd. Euro zählt Max Bögl zu den größten Bauunternehmen der deutschen Bauindustrie. Seit der Gründung im Jahr 1929 ist die Firmengeschichte geprägt von Innovationskraft in Forschung und Technik – von maßgeschneiderten Einzellösungen bis zu bautechnisch und ökologisch nachhaltigen Gesamtlösungen.

Mit zukunftsweisenden Eigenentwicklungen zu Themen unserer Zeit, wie erneuerbare Energien, Urbanisierung, Mobilität und Infrastruktur, verwirklicht die Firmengruppe schon heute Lösungen für die Megatrends unserer globalisierten Welt.

Basierend auf der langjährigen Erfahrung und Kompetenz im hochpräzisen Betonfertigteiltbau positioniert sich Max Bögl zudem als wichtiger Impulsgeber in der Entwicklung innovativer Produkte, Technologien und Bauverfahren.

Das breite Leistungsspektrum und die hohe Wertschöpfungstiefe mit eigenem Stahlbau, eigenen Fertigteilwerken, modernstem Fuhr- und Gerätepark sowie eigenen Roh- und Baustoffen garantieren höchste Qualität. Dabei sichert der Einsatz von BIM, Lean Management/Production und einer standardisierten Projektabwicklung Termintreue und Wirtschaftlichkeit von der ersten Konzeptidee bis zum fertigen Bauprodukt.

**Firmengruppe Max Bögl** 02/21; Bildnachweise: Reinhard Mederer (Titel, S. 5, 6/7, 8/9, 10, 14/15, 16);  
www.imagocura.de (S. 2); Firmengruppe Max Bögl (S. 4); Kitzbüheler Fotohaus (S. 12/13, 17);  
Hajo Dietz (S. 18)

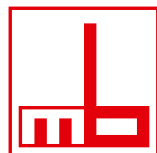


**Firmengruppe Max Bögl**  
Max-Bögl-Straße 1  
92369 Sengenthal

Postanschrift:  
Postfach 1120  
92301 Neumarkt i. d. OPf.

T +49 9181 909-0

info@max-boegl.de  
max-boegl.de



**MAX BÖGL**

Fortschritt baut man aus Ideen.